

청렴한 여수

청렴한 페이지

공공재정지급금

부정청구 주요 사례

여수시 감사담당관

부정청구 주요 사례

1. 사회·복지 분야

발달재활 서비스

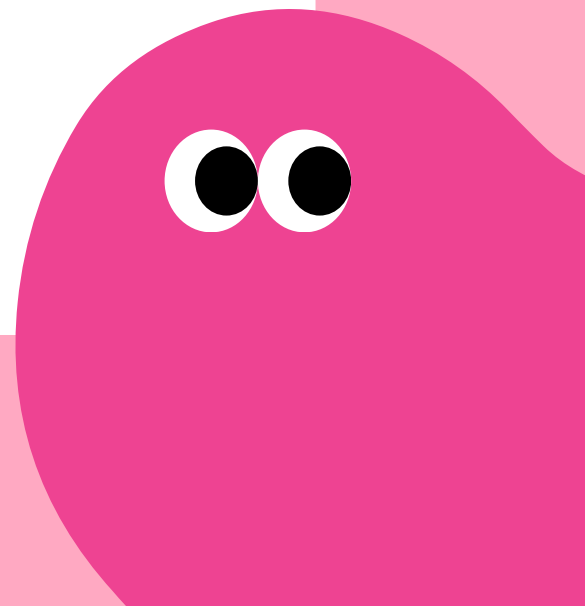
- 장애아동이 어린이집, 초등학교, 특수 학교에 등원한 시간에 바우처 카드로 결제하고 보조금 수급

사회적기업

- 보조금으로 지원받은 인건비를 참여근로자에게 지급하고, 매월 일정액을 기부금으로 반납 받아 운영비로 사용(목적외)

기초생활보장 급여

- 가족 or 사실혼 배우자 명의의 차량 및 사업장을 운영하면서 소득과 재산을 은폐하여 기초생활보장급여 및 한부모가족지원금 수급



부정청구 주요 사례

2. 교육 분야

어린이집·유치원

- 보육교사 및 보조교사가 실제 근무하지 않았는데, 근무한 것처럼 허위로 등록하여 보조금 신청
- 교사가 원생 간식 구입하면서 본인 식료품과 물품까지 결제

방과후수업

- 드론 조종능력이 없는 자를 강사로 등록하고, 출석하지 않은 학생도 출석한 것으로 기재하여 강사료 수급

폐교 학생 유학 하숙비

- 폐교된 도서지역 학생이 타 지역 학교를 다니면 보호자 중 1인은 폐교된 도서지역에서 거주·생업해야 하는데 그 조건을 어기고 보조금 수급

부정청구 주요사례

3. 창업·고용 분야

청년창업

- 하지도 않은 용역을 한 것처럼 결과물을 제출하고, 직원 인건비를페이백 받는 수법 등으로 지원금 수급

청년일자리

- 월 200만 원 미만의 인건비를 지급하고, 월 200만 원 이상 지급한 것처럼 조작하여 보조금 청구

고용유지지원금 고용촉진지원금

- 정상 근무하는 직원들을 '경기침체 휴직조치' 한 것으로 속여 고용유지지원금 수급
- 재직중인 직원을 신규 채용한 것처럼 조작하여 고용촉진지원 고용촉진지원금 수급

부정청구 주요 사례

4. 지역 분야(1)

마을기업

- 사무장(참여근로자)이 월 3일 근무하고 1개월 근무한 것처럼 조작하여 보조금 수급

농촌형 교통모델

- 사업자가 보조금을 식사비 등 목적외 사용

지역사랑 상품권

- 가맹점주가 본인, 가족 및 지인을 동원하여 상품권을 구입 후, 물품의 판매 없이 수취한 상품권을 환전하고 보조금 수급

부정청구 주요 사례

5. 지역 분야 (II)

유가보조금

- 유가보조금으로 구입한 유류 중 일부는 화물차에, 나머지는 개인차량에 주유, 폐업 이후에도 유가보조금 거래카드로 계속 결제

체육회

- 거래대금 결제 후 취소, 취소금액을 현금 인출, 취소전에 발행된 영수증으로 허위 정산

사회적기업

- 시청, 구청, 교육청, 국가유산청의 10개 사업을 수행하면서 영수증을 중복 사용, 참여하지 않은 언니·형부·자녀 명의로 인건비를 편취

부정청구 주요사례

6. 과학·산업 분야

연구개발	<ul style="list-style-type: none">• 이미 특허 출원된 과제를 신규 개발과제인 것처럼, 동일 과제를 사업명만 바꿔 다른 기관에 신청* ○○덩굴 섬유를 이용한 자연친화성 생활용품 개발(A기관)* 로프를 위한 ○○덩굴 섬유화 과제(B기관)
연구개발	<ul style="list-style-type: none">• 장비 구매가격을 30% 올려 결제한 후 돌려받고, 과제와 무관한 직원을 연구원으로 등재하여 연구수당을페이백 받음
중소기업	<ul style="list-style-type: none">• 특허 컨설팅업체와 짜고 특허비용을 부풀려 청구, 상품권을 구입하여 나눠 가짐



부정청구 주요 사례

7. 농업 분야

살처분보상금

- 육용 종계를 산란계로 농장일보를 조작하여 AI 살처분 보상금을 부풀려 청구(10억을 15억으로)
* 축산허가증에는 "닭"으로만 표시된 점을 악용

고추육묘 지원사업

- 고추 재배하지 않는 농업인 명의로 고추육묘지원사업 신청, 사업 신청자는 600명, 병해충 방제비 신청은 200명만

공익직불금

- 창고로 사용하는 면적까지 농지로 포함, 농지를 다른 목적으로 용도변경한 면적까지 포함시켜 직불금 수급



부정청구 주요 사례

8. 환경 분야

전기오토바이

- 전기오토바이 경사로 등판능력을 성능검사시에만 높이고, 실제 판매시에는 1/3 수준

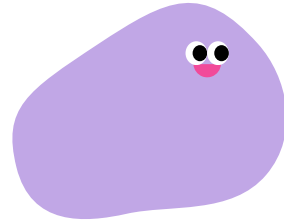
전기차 충전시설

- 전기차 충전주차구역 도색사진 및 설치완료 확인서 직인을 위조하여 보조금 신청
- 보조금 신청 시 11KW로, 실제 운영은 7KW로

댐 주변지역 지원금

- 면장실 소파 구매
- 외지인 소유 토지에 거주시설 설치

청렴한 여수



공공재정지급금
부정청구 사례

The end

여수시 감사담당관