

<p>제2023-14호 2023년 2월 16일(목)</p>	<p>시 보</p> <p></p> <p>여수시</p>	<p>시 정 지 표</p> <p>소통 화 합 열 린 도 시 인 재 육 성 산 업 도 시 문 화 예 술 복 지 도 시 해 양 관 광 휴 양 도 시 기 후 변 화 선 도 도 시</p>
--	--	---

■ 발행인 : 여수시장 ■ 발행소 : 홍보담당관실 / 여수시 시청로 1(학동) ☎ 659-3025 FAX) 659-5803

고 시

○ 여수시 고시	제2023-60호	여수 도시관리계획(가스공급설비) 결정 변경안 주민 등의 의견청취 열람공고	1
○ 여수시 고시	제2023-68호	도로구간 변경 설정 고시	2
○ 여수시 고시	제2023-69호	도로구간(종속구간)설정 고시	4
○ 여수시 고시	제2023-70호	공유수면 점용·사용 승인 고시	6

공 고

○ 여수시 공고	제2023-519호	도로지정 공고(화양면 옥적리 274-5, 산61-1, 산61-16번지]	7
○ 여수시 공고	제2023-520호	여수시 문화재 안전경비원 기간제근로자 채용시험 최종합격자 공고	10
○ 여수시 공고	제2023-540호	경도지구(경도해양관광단지) 및 경도지구 진입도로(연륙교) 개설공사 사업 인정에 이행관계가 있는 자의 의견수렴 공고	11
○ 여수시 공고	제2023-542호	여수시 지역서점위원회 위원 공개모집	17
○ 여수시 공고	제2023-547호	공인 등록 공고(여수시 공고 제2023-547호)	22
○ 여수시 공고	제2023-548호	도로지정 공고(화양면 화동리 1923-1번지]	23
○ 여수시 공고	제2023-549호	2023년도 공공체육시설 관리(진남배드민턴장 등) 기간제 근로자 모집(채용) 공고	25
○ 여수시 공고	제2023-553호	전문건설업(신규) 등록 공고	41

회 람								
--------	--	--	--	--	--	--	--	--

시보는 공문서로서의 효력을 갖습니다

여수 도시관리계획(가스공급설비) 결정 변경(안) 주민 등의 의견청취 열람공고

여수 국가산업단지 개발사업 실시계획(변경)승인 신청에 따른 도시관리계획(가스공급설비) 결정 변경(안)에 대하여 「토지이용규제 기본법」 제8조 및 같은 법 시행령 제6조에 따라 주민 및 이해관계인에게 의견을 청취하고자 하오니 의견이 있으신 분은 열람기간 내에 서면으로 제출하여 주시기 바랍니다.

2023. 2. 16.

여 수 시 장 (인)

1. 도시관리계획 결정 변경 조서

■ 가스공급설비 결정 변경 조서

구분	도면표시 번호	시설명	위 치	면 적(㎡)			최초 결정일	비고
				기정	변경	변경후		
변경	5	가스공급설비	여수시 낙포동 394-1번지 일원	8,935	증)3,030	11,965	여고-545호 2021. 12. 16.	-

■ 가스공급설비 결정 변경 사유서

도면표시번호	시 설 명	변경내용	변 경 사 유
5	가스공급설비	면적변경 기정:8,935㎡ →변경:11,965㎡ 증)3,030㎡	탱크 상세설계 변경으로 공사계획변경에 따른 면적증가

2. 여수 도시관리계획(가스공급설비) 도면: 게재 생략

3. 열람장소: 여수시청 도시계획과

4. 공고기간: 2023. 2. 16. ~ 2023. 3. 2.(14일간,초일미산입)

5. 기타 자세한 사항은 우리시 홈페이지(<http://www.yeosu.go.kr/>)에 게재되어있으며,도시계획과(2061-659-4014)로 문의하여 주시기 바랍니다.

도로구간 변경 고시

「도로명주소법」 제8조 및 같은 법 시행규칙 제12조, 제14조의 규정에 따라 도로구간 변경에 관한 사항을 다음과 같이 고시합니다.

2023. 2. 14.

여 수 시 장 (인)

1. 고 시 일 : 2023년 2월 14일
2. 고시방법 : 시보, 여수시 홈페이지
3. 고시내용 : 도로구간 변경에 관한 사항(붙임참조)

- 소호로

4. 기타 자세한 사항은 여수시 민원지적과(☎061-659-3357)로 문의
하시기 바랍니다.

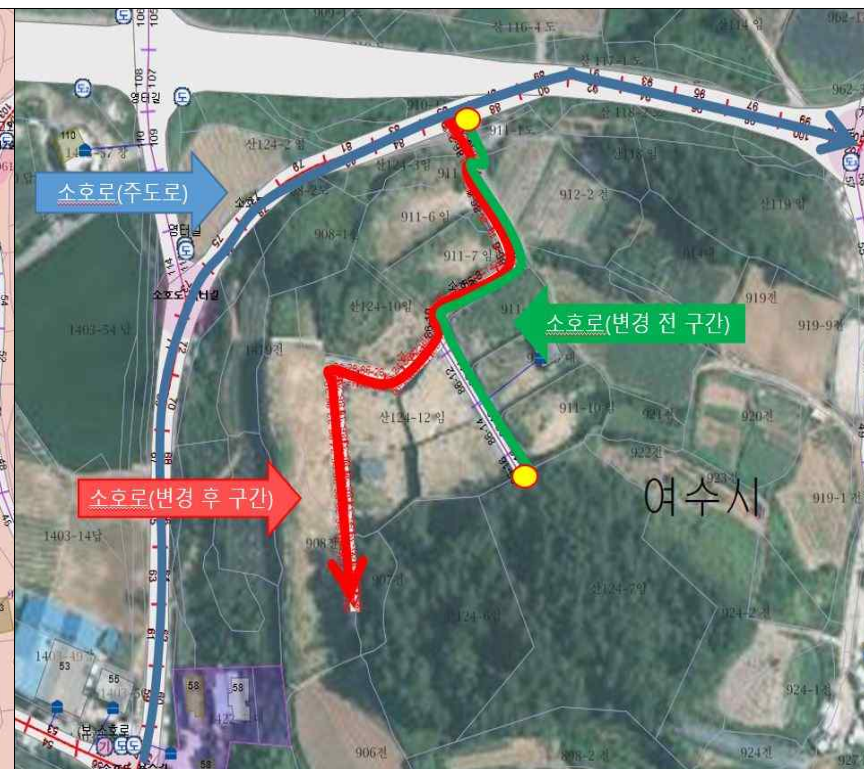
붙임 도로구간 변경 조서 및 현황도 1부

도로구간 변경 조서 및 현황도

구분	도로명	행정구역	도로구간		기초번호		길이 (m)	폭 (m)	기초 간격 (m)	설정 사유
			시작지점	끝 지점	기초번호 시작	기초번호 끝				
변경 전	소호로	화양면 용주리	910-1	산 124-7	86-1	86-16	150.30	7	20	1차 종속구간 변경
변경 후			910-1	908	86-1	86-44	215.38	7	10	



주소정보관리 시스템



항공영상 사진

도로구간(종속구간)설정 고시

「도로명주소법」 제8조제5항 및 같은 법 시행규칙 제12조 규정에 따라 도로구간(종속구간) 설정에 관한 사항을 다음과 같이 고시합니다.

2023. 2. 14.

여 수 시 장



1. 고 시 일 : 2023년 2월 14일
2. 고시방법 : 시군구보, 여수시 홈페이지
3. 고시내용 : 도로구간(종속구간) 설정에 관한 사항

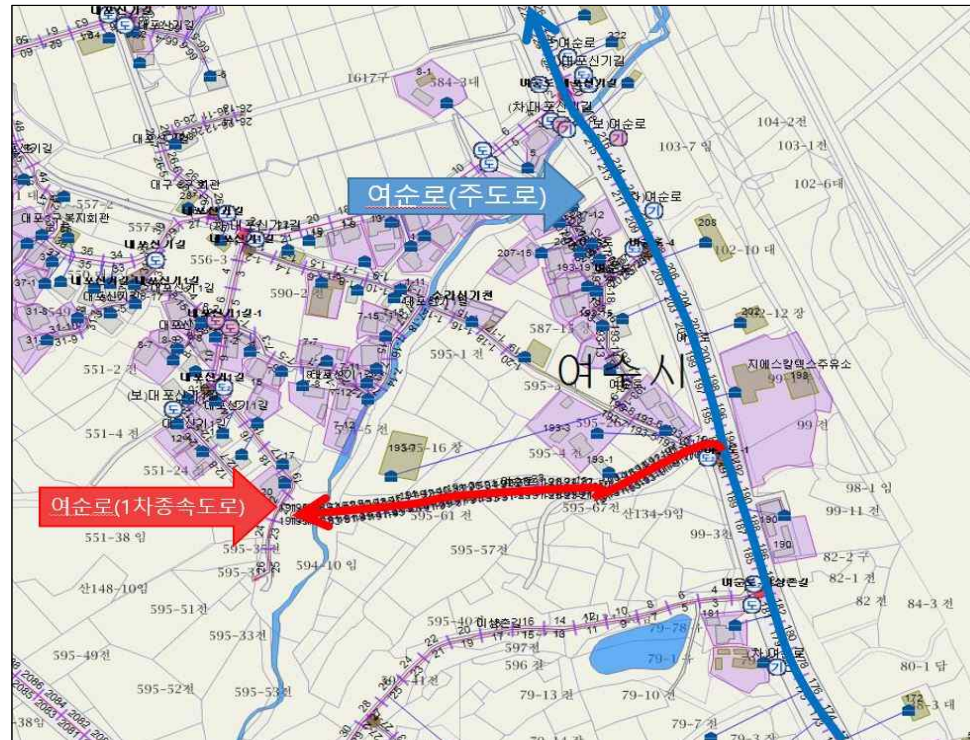
- 여순로○

4. 기타 자세한 사항은 여수시 민원지적과(☎061-659-3357)로 문의 하시기 바랍니다.

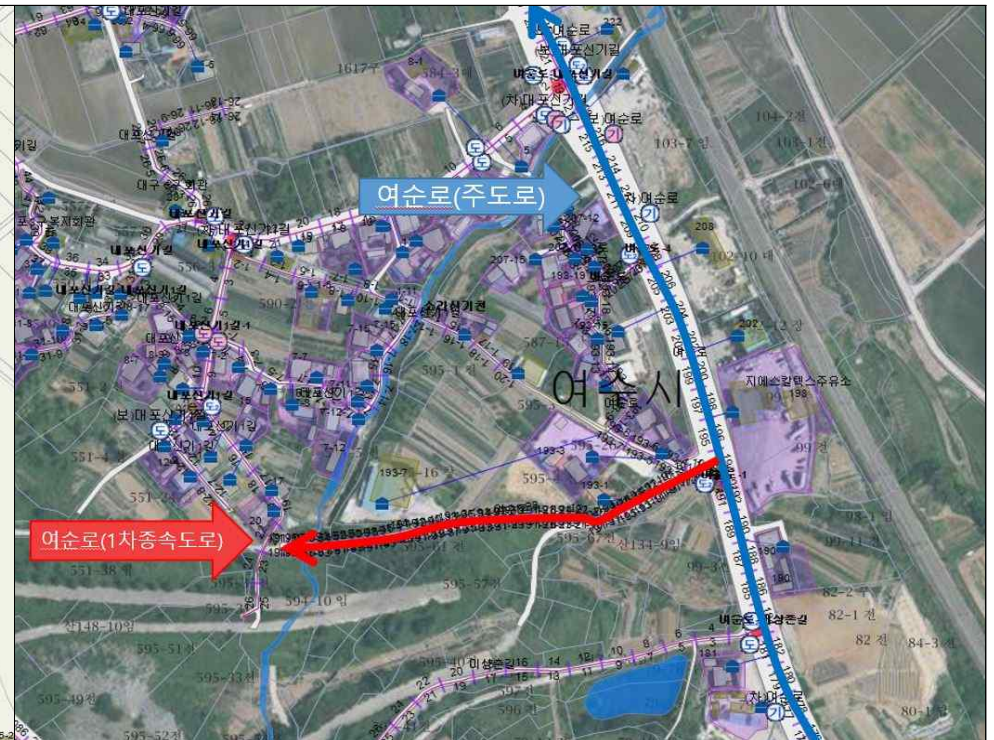
붙임 도로구간(종속구간) 설정 조서 및 현황도 1부.

도로구간(종속구간) 설정 조서 및 현황도

관할구역	도로명	도로 유형	구분	도로구간		기초번호		길이 (m)	폭 (m)	기초 간격 (m)	효력발생일	설정 사유
				시작지점	끝 지점	기초번호 시작	기초번호 끝					
여주시 소라면 대포리	여순로	로	신규	소라면 대포리 산134-3	소라면 대포리 1450-0	191-1	191-58	282.94	4.7	10	2023.02.14	1차 종속구간 신규 설정



주소정보 시스템



항공영상 사진

여수시 고시 제2023 - 70호

공유수면 점용·사용 승인 고시

「공유수면 관리 및 매립에 관한 법률」 제10조 규정에 의하여 공유수면 점용·사용 승인 고시 합니다.

승인번호 (승인일)	점용·사용 장소	점용·사용 면적(㎡)	점용·사용 목적	점용·사용 기간	피 승 인 자		비 고
					주 소	성 명	
2023-3 (‘23. 2. 13.)	여수시 남면 화태리 331-1번지 일원	852.5	화태리 마죽항 방파제 설치공사	2023.2.13. ~ 2052.2.12.	전라남도 여수시 시청로 1 (학동)	여수시장 (섬발전지원과)	
2023-4 (‘23. 2. 13.)	여수시 남면 안도리 산93번지 일원	1,218.4	안도 음달방파제 설치공사	2023.2.13. ~ 2052.2.12.	전라남도 여수시 시청로 1 (학동)	여수시장 (섬발전지원과)	
2023-5 (‘23. 2. 13.)	여수시 남면 두라리 165-1번지 일원	801.9	봉통 대두길 방파제 연장공사	2023.2.13. ~ 2052.2.12.	전라남도 여수시 시청로 1 (학동)	여수시장 (섬발전지원과)	

2023. 2. 14.

여 수 시 장

도로 지정 공고

여수시 화양면 옥적리 274-5번지 외 2필지 건축신고와 관련하여 「건축법」 제 2조제1항제11호 및 같은 법 제45조제1항에 따라 아래와 같이 도로로 지정·공고합니다.

2023. 2. 14.

여 수 시 장

1. 위 치 : 화양면 옥적리 274-2, 274-5번지
2. 도로면적 : 190㎡
3. 도로길이 : 47.5m
4. 도 로 폭 : 4m
5. 지번별 도로지정 조서

구분	소재지	지번	지목	면 적(㎡)		비 고
				공부면적	지정면적	
	계			1,140	190	
	화양면 옥적리	274-2	답	783	110	
		274-5	대	357	80	

6. 관련도서 : 별첨참조



**여수시 문화재 안전경비원
기간제근로자 채용시험 최종합격자 공고**

2023년 여수시 문화재 안전경비원 기간제근로자 채용시험 최종합격자 및 채용 등록계획을 다음과 같이 공고합니다.

2023년 2월 14일

여 수 시 장

1 최종합격자 명단 : 1명

○ 응시번호 : 1

2 신규채용 등록 및 교육

- 가. 등록일시 : 2023. 2. 15.(수) 10:00
- 나. 등 록 처 : 여수시청 문화유산과(문화유산관리팀)
- 다. 제출서류 : 신분증, 통장사본, 도장 지참
- 라. 주요내용 : 근로계약서 작성, 교육 및 근무지 배치

3 등록 시 유의사항

- 가. 등록에 필요한 서류를 빠짐없이 구비하여 지정된 기일에 차질 없이 등록하여야 함.
- 나. 지정된 기일에 등록하지 않을 경우에는 합격이 취소됨.

기타 자세한 사항은 여수시청 문화유산과(문화유산관리팀)로 문의하시기 바랍니다. (☎061-659-4759)

경도지구(경도해양관광단지) 및 경도지구 진입도로(연륙교) 개설공사 사업인정에 이해관계가 있는 자의 의견수렴 공고

광양만권자유구역청은 경도지구(경도해양관광단지)의 원활한 사업추진과 경도지구 진입도로(연륙교) 개설공사를 경도지구(경도해양관광단지) 개발계획에 포함하게되어 기존 사업지구 토지 및 사업추진에 편입되는 토지·지장물 등에 대하여 「경제자유구역법」 제7조 및 같은 법 시행령 제2조의2와 「토지보상법」 제21조 제2항 및 같은 법 시행령 제11조 제3항에 따라 사업인정에 이해관계가 있는 자의 의견을 듣기 위해 아래와 같이 공고하니 토지 소유자 및 관계인, 그 밖에 사업인정에 관하여 이해관계가 있는 자는 의견서를 제출하여 주시기 바랍니다.

2023년 2월 15일

여 수 시 장

1. 사업의 개요

가. 사업시행자의 명칭 및 주소

- 경도지구(경도해양관광단지)
 - 명칭 : 와이케이디벨롭먼트(주)
 - 주소 : 전라남도 여수시 대경도길 111
- 경도지구 진입도로
 - 명칭 : 광양만권경제자유구역청장
 - 주소 : 전라남도 광양시 광양읍 인덕로 1100

나. 사업의 종류 및 명칭

- 경도지구(경도해양관광단지)
 - 종류 : 광양만권경제자유구역 개발사업(단위개발사업지구)
 - 명칭 : 경도지구(경도해양관광단지) 개발사업
- 경도지구 진입도로
 - 종류 : 광양만권경제자유구역 개발사업(도시계획시설-도로)
 - 명칭 : 경도지구 진입도로(연륙교) 개설공사

다. 사업예정지

- (경도해양관광단지) 전라남도 여수시 경호동 1013 등 대경도 일원
- (경도지구 진입도로) 전라남도 여수시 신월동 94-3번지 ~ 경호동 933-7번지

2. 사업면적

- 당 초 : 2,154,038.2m²
- 변 경 : 2,198,503.2m²(증44,465m²)
- 변경 사유 : 진입도로 포함 및 회전교차로 축소에 따른 면적 조정

3. 토지조서 및 물건내역

《 경도지구(경도해양관광단지) 》

구분	소재지	지번			
토지	전라남도 여수시 경호동	55-2	56-2	56-3	56-4

《 경도지구 진입도로 》

구분	소재지	지번								
토지	전라남도 여수시 신월동	94-3	114-11	114-14	114-36	114-1	114-3	114-13	114-41	114-35
		1805	120-46							
	전라남도 여수시 경호동	산156	947	931-1	932-2	933-4	442	943-11	930	931
		932	932-1	933-2	926-2	산160-2	산160-7	928-1	산160-8	933-1
		926	929	928	1032	670-1	670-2	642-1	933-7	933-3
		산155-1	933-6	933	933-5	926-1				
물건	상기 토지상에 소재한 지장물건 등 일체									
분묘	상기 토지상에 소재한 분묘 등 일체									

4. 열람 및 이의신청

가. 열람대상 : 토지소유자, 관계인, 그 밖에 사업인정에 관하여 이해관계가 있는 자
나. 열람(이의신청)기간 : 2023. 2. 17. ~ 2023. 3. 3.

다. 열람장소

- 1) (게시판) 공고 게재
- 2) (서류 비치) 여수시 도로과, 여수시 월호동주민센터, 여수시 국동주민센터
- 3) (홈페이지) 여수시(www.yeosu.go.kr)

라. 의견서제출 방법 및 제출장소

- 1) 의견서제출 방법 : 의견을 서면으로 제출
- 2) 제출장소 : 열람장소 또는 담당자 메일로 제출(담당자 hunsu3@korea.kr)

5. 기타사항

가. 사업인정에 이해관계가 있는 자의 의견수렴을 위한 공고로써 추후 사업계획 변경 등이 있을 경우 대상 토지 및 물건의 편입면적·수량이 변동될 수 있습니다.

나. 기타 자세한 사항은 광양만권경제자유구역청 지역개발과(☎061-760-5320)로 문의하시기 바랍니다.

6. 토지조서 및 물건조서

가. 경도지구(경도해양관광단지) 토지조서

일련 번호	소재지	지 번	지목	지 적 (㎡)	편입면적 (㎡)	소 유 자		관 계 인		권리관계	비고
						성 명	주 소	성 명	주 소		
1	전남 여수시 경호동	55-2	도	3	3	이○선	전남 여수시 경호동 490				
2	전남 여수시 경호동	56-2	도	10	10	박○춘	전남 여수시 서정 155				
3	전남 여수시 경호동	56-3	도	7	7	박○춘	전남 여수시 서정 155				
4	전남 여수시 경호동	56-4	도	10	10	박○춘	전남 여수시 서정 155				

나. 경도지구 진입도로 토지조서

일련 번호	소재지	지 번	지목	지 적 (㎡)	편입면적 (㎡)	소 유 자		관 계 인		권리관계	비고
						성 명	주 소	성 명	주 소		
1	전남 여수시 신월동	94-3	도	2,807.0	447.0	공	여수시				
2	전남 여수시 신월동	114-11	잡	30.0	26.0	공	여수시				
3	전남 여수시 신월동	114-3	대	1,378.0	81.0	방○명	여수시 묘도9길 ○○○(묘도동)				
4	전남 여수시 신월동	114-41	잡	707.0	262.0	김○곤	여수시 대교로 ○○○(봉산동)				
5	전남 여수시 신월동	114-35	잡	444.0	105.0	국	해양수산부				
6	전남 여수시 신월동	1805	잡	3,149.1	590.0	국	해양수산부				
7	전남 여수시 신월동	114-36	대	310.0	17.0	이○옥	순천시 왕지2길 ○○(왕지동)	주식회사 국민은행	서울특별시 영등포구 국제금융로8길 26(여의도동)	근저당권	
8	전남 여수시 신월동	114-14	도	402.0	83.0	공	여수시				
9	전남 여수시 신월동	114-13	임	92.0	69.0	방○명	여수시 묘도9길 ○○○(묘도동)				
10	전남 여수시 신월동	114-1	전	162.0	46.0	김○곤	여수시 대교로 ○○○(봉산동)				
11	전남 여수시 신월동	120-46	잡	13,070.0	18.0	국	해양수산부				
12		공유수면			13,743.0	국	-				
13	전남 여수시 경호동	930	임	969.0	465.0	이○진	여수시 소호동 295 엘지정유사택 ○○동 ○○○호				
14	전남 여수시 경호동	929	대	56.0	56.0	이○임	신월동 75-○○	피조개양심 수산업협동조합	마산시 합포구 오동동 17-135	근저당권	
15	전남 여수시 경호동	947	도	88.0	88.0	국	국토교통부				
16	전남 여수시 경호동	931	대	155.0	155.0	이○진	여수시 소호동 295 엘지정유사택 ○○동 ○○○호				
17	전남 여수시 경호동	931-1	잡	364.0	364.0	국	기획재정부				
18	전남 여수시 경호동	932	대	635.0	635.0	이○진	여수시 소호동 295 엘지정유사택 ○○동 ○○○호				
19	전남 여수시 경호동	932-2	잡	371.0	371.0	국	기획재정부				
20	전남 여수시 경호동	932-1	대	268.0	268.0	이○진	여수시 소호동 295 엘지정유사택 ○○동 ○○○호				
21	전남 여수시 경호동	933-2	전	469.0	469.0	이○진	여수시 소호동 295 엘지정유사택 ○○동 ○○○호				
22	전남 여수시 경호동	933-4	임	284.0	284.0	추○윤 외 3인	대전광역시 유성구 은구비남로 34, 00000호(노은동, 열매마을아파트8단지)				
23	전남 여수시 경호동	933-7	대	880.0	880.0	주○호	여수시 야도길 ○○ (경호동)	여수수산업 협동조합	전남 여수시 봉산동 100-7(서부지점)	근저당권	
24	전남 여수시	933-3	전	450.0	450.0	주○호	여수시 야도길 ○○ (경호동)	여수수산업	전남 여수시 봉산동	근저당권	

일련 번호	소재지	지 번	지목	지 적 (㎡)	편입면적 (㎡)	소유자		관계인		권리관계	비고
						성명	주소	성명	주소		
	경호동							협동조합	100-7(서부지점)		
25	전남 여수시 경호동	산155-1	임	8,628.0	8,628.0	주○호	여수시 아도길 ○○(경호동)	여수수산업 협동조합	전남 여수시 봉산동 100-7(서부지점)	근저당권	
26	전남 여수시 경호동	산156	임	298.0	298.0	정○중	-		미등기		
27	전남 여수시 경호동	926-2	전	1,881.0	1,881.0	이○진 외 1인	여수시 소호동 295 엘지정유사택 ○○동 ○○○호				
28	전남 여수시 경호동	928	대	241.0	241.0	이○임	신월동 75-○○	피조개알신 수산업협동조합	마산시 합포구 오동동 17-135	근저당권	
29	전남 여수시 경호동	926	전	2,142.0	575.0	이○만 외 1인	신월동 ○○				
30	전남 여수시 경호동	산160-2	임	627.0	627.0	이○진 외 1인	여수시 소호동 295 엘지정유사택 ○○동 ○○○호				
31	전남 여수시 경호동	산160-7	임	656.0	656.0	이○진	여수시 소호동 295 엘지정유사택 ○○동 ○○○호				
32	전남 여수시 경호동	928-1	전	605.0	605.0	이○진	여수시 소호동 295 엘지정유사택 ○○동 ○○○호				
33	전남 여수시 경호동	926-1	전	1,517.0	517.0	이○욱 외 1인	창원시 사파동 ○○블럭 10롯데				
34	전남 여수시 경호동	산160-8	임	3,477.0	3,039.0	이○진	여수시 소호동 295 엘지정유사택 ○○동 ○○○호				
35	전남 여수시 경호동	933-1	전	1,878.0	1,878.0	이○진	여수시 소호동 295 엘지정유사택 ○○동 ○○○호				
36	전남 여수시 경호동	933-6	전	512.0	512.0	주○호	여수시 아도길 ○○(경호동)	여수수산업 협동조합	전남 여수시 봉산동 100-7(서부지점)	근저당권	
37	전남 여수시 경호동	933	전	1,726.0	1,726.0	주○호	여수시 아도길 ○○(경호동)	여수수산업 협동조합	전남 여수시 봉산동 100-7(서부지점)	근저당권	
38	전남 여수시 경호동	933-5	전	3,200.0	3,200.0	주○호	여수시 아도길 ○○(경호동)	여수수산업 협동조합	전남 여수시 봉산동 100-7(서부지점)	근저당권	
39	전남 여수시 경호동	1032	도	27,100.5	1,581.0	와○케이디벨롭 트주식회사	전남 여수시 대경도길 111(경호동)				
40	전남 여수시 경호동	442	전	2,310.0	34.0	와○아신타주 식회사 외 1인	서울시 강남구 영동대로 416 13층(대치동, 케이티앤지타워)				
41	전남 여수시 경호동	670-1	전	844.0	13.0	와○케이디벨롭 먼트주식회사	전남 여수시 대경도길 111(경호동)				
42	전남 여수시 경호동	943-11	도	50.0	7.0	와○아신타주 식회사 외 1인	서울시 강남구 영동대로 416 13층(대치동, 케이티앤지타워)				
43	전남 여수시 경호동	670-2	도	12.0	2.0	와○케이디벨롭 먼트주식회사	전남 여수시 대경도길 111(경호동)				
44	전남 여수시 경호동	642-1	전	474.0	271.0	와○케이디벨롭 먼트주식회사	전남 여수시 대경도길 111(경호동)				

다. 경도지구 진입도로 물건조서

일련 번호	소재지	지번	물건의 종류	구조,규격	수 량	소유자 성명	주소	비고
1	전남 여수시 신월동	114-3	사무실	컨테이너	18 ㎡	방○명	여수시 묘도9길 ○○○(묘도동)	
2	전남 여수시 신월동	114-3	사무실	컨테이너	18 ㎡	방○명	여수시 묘도9길 ○○○(묘도동)	
3	전남 여수시 신월동	114-35	간판		1 식	국	해양수산부	
4	전남 여수시 경호동	931-1	창고	목조	8 ㎡	국	기획재정부	
5	전남 여수시 경호동	928-1	가옥	블록/슬라브	29 ㎡	이○진 외 1인	여수시 소호동 295 엘지정유사택 ○○동 ○○○호	
6	전남 여수시 경호동	928-1	차양대		28 ㎡	이○진 외 1인	여수시 소호동 295 엘지정유사택 ○○동 ○○○호	
7	전남 여수시 경호동	928-1	가옥	블록/함석	11 ㎡	이○진 외 1인	여수시 소호동 295 엘지정유사택 ○○동 ○○○호	
8	전남 여수시 경호동	928-1	건사	조립식	5 ㎡	이○진 외 1인	여수시 소호동 295 엘지정유사택 ○○동 ○○○호	

일련 번호	소 재 지	지번	물건의 종류	구조,규격	수 량	소유자 성명	주 소	비고
9	전남 여수시 경호동	928-1	유실수	감나무	4 주	이○진 외 1인	여수시 소호동 295 웰지정유사택 ○○동 ○○○호	
10	전남 여수시 경호동	933-1	창고	목조	2 m²	이○진	여수시 소호동 295 웰지정유사택 ○○동 ○○○호	
11	전남 여수시 경호동	933-1	창고	목조	1 m²	이○진	여수시 소호동 295 웰지정유사택 ○○동 ○○○호	
12	전남 여수시 경호동	933-1	헨스	철재/그물	43 m	이○진	여수시 소호동 295 웰지정유사택 ○○동 ○○○호	
13	전남 여수시 경호동	933-1	계사	목조	9 m²	이○진	여수시 소호동 295 웰지정유사택 ○○동 ○○○호	
14	전남 여수시 경호동	932-2	물탱크		2 식	이○진	여수시 소호동 295 웰지정유사택 ○○동 ○○○호	
15	전남 여수시 경호동	933	전화시설	컨테이너	1 식	주○호	전남 여수시 경호동 ○○○	
16	전남 여수시 경호동	933	헨스	철골/철재	24 m	주○호	전남 여수시 경호동 ○○○	
17	전남 여수시 경호동	933	공장	조립식	1,473 m²	주○호	전남 여수시 경호동 ○○○	
18	전남 여수시 경호동	933	가옥	블록/슬라브	161 m²	주○호	전남 여수시 경호동 ○○○	
19	전남 여수시 경호동	933	가옥	블록/슬라브	151 m²	주○호	전남 여수시 경호동 ○○○	
20	전남 여수시 경호동	933	창고	조립식	9 m²	주○호	전남 여수시 경호동 ○○○	
21	전남 여수시 경호동	933	창고	블록/함석	7 m²	주○호	전남 여수시 경호동 ○○○	
22	전남 여수시 경호동	933	창고	조립식	41 m²	주○호	전남 여수시 경호동 ○○○	
23	전남 여수시 경호동	933	창고	조립식	241 식	주○호	전남 여수시 경호동 ○○○	
24	전남 여수시 경호동	933	소각장		1 식	주○호	전남 여수시 경호동 ○○○	
25	전남 여수시 경호동	933	화장실	조립식	8 m²	주○호	전남 여수시 경호동 ○○○	
26	전남 여수시 경호동	933	환풍기		17 식	주○호	전남 여수시 경호동 ○○○	
27	전남 여수시 경호동	933	야적장	철재/함석	90 m²	주○호	전남 여수시 경호동 ○○○	
28	전남 여수시 경호동	933	계단		1 식	주○호	전남 여수시 경호동 ○○○	
29	전남 여수시 경호동	933	물탱크		1 식	주○호	전남 여수시 경호동 ○○○	
30	전남 여수시 경호동	산155-1	물탱크		1 식	주○호	여수시 경호동 ○○○	
31	전남 여수시 경호동	산155-1	창고	컨테이너	9	주○호	여수시 경호동 ○○○	
32	전남 여수시 경호동	926-2	계사	목조	4 m²	이○진 외 1인	여수시 소호동 295 웰지정유사택 ○○동 ○○○호	
33	전남 여수시 경호동	926-2	창고	철재/천막	7 m²	이○진 외 1인	여수시 소호동 295 웰지정유사택 ○○동 ○○○호	
34	전남 여수시 경호동	926-2	유실수	감나무	6 주	이○진 외 1인	여수시 소호동 295 웰지정유사택 ○○동 ○○○호	
35	전남 여수시 경호동	926-2	헨스	철재/그물	48 m	이○진 외 1인	여수시 소호동 295 웰지정유사택 ○○동 ○○○호	
36	전남 여수시 경호동	926-2	유실수	감나무	2 주	이○진 외 1인	여수시 소호동 295 웰지정유사택 ○○동 ○○○호	
37	전남 여수시 경호동	926-2	창고	목조	37 m²	이○진 외 1인	여수시 소호동 295 웰지정유사택 ○○동 ○○○호	
38	전남 여수시 경호동	산160-7	헨스	철제/그물	50 m	이○진	여수시 소호동 295 웰지정유사택 ○○동 ○○○호	
39	전남 여수시 경호동	926-1	폐가옥		66 m²	이○진 외 1인	창원시 사파동 29블럭 10롯트	
40	전남 여수시 경호동	642-1	창고	컨테이너	28 m²	와○케이디벨롭먼트 주식회사	전남 여수시 대경도길 111(경호동)	
41	전남 여수시 경호동	642-1	창고	컨테이너	28 m²	와○케이디벨롭먼트 주식회사	전남 여수시 대경도길 111(경호동)	
42	전남 여수시 경호동	642-1	창고	컨테이너	26 m²	와○케이디벨롭먼트 주식회사	전남 여수시 대경도길 111(경호동)	

의 건 서

사 업 명	경도지구(경도해양관광단지) 및 경도지구 진입도로(연륙교)	
사업장 위치	여수시 신월동 ~ 경호동 일원	
사 업 자	광양만권경제자유구역청장	
의 건 제 출 자	성명	생년월일
	주소	전화번호
제 출 의 건		
기 타		

「공익사업을 위한 토지 등의 취득 및 보상에 관한 법률」 제21조 및 같은 법 시행령 제11조에 따라 사업인정에 관한 의견을 제출합니다.

2023년 월 일

제출자 (서명 또는 인)

광양만권경제자유구역청장 귀하

여수시 지역서점위원회 위원 공개모집 공고

「여수시 지역서점 활성화 및 지원에 관한 조례」 제9조의 규정에 따라 여수시 지역서점위원회 위원(후보자)를 다음과 같이 공개모집 하오니 많은 지원 바랍니다.

2023년 2월 16일

여 수 시 장

1. 모집기간 : 2023. 2. 16. ~ 2. 24.(9일간)

2. 모집인원 : ○명

3. 위원회 임기 및 주요기능(심의)

- 임 기 : 위촉일로부터 2년
- 주요기능
 - 지역서점 활성화를 위한 중요 정책 사항
 - 지역서점 활성화 계획 수립 및 지원에 관한 사항
 - 지역서점 활성화를 위한 지역서점 인증 심사
 - 지역서점 활성화 시책의 점검 및 모니터링
 - 그 밖에 위원장이 심의·자문에 부치는 사항

4. 자격조건

- 지역서점 관련 분야에 전문적 지식이나 경험이 있는 사람
- 그 밖에 지역서점 활성화를 위해 필요하다고 인정하는 사람
- ※ 지원제외 : 지방공무원법 제31조 해당하는 결격사유가 있는 사람

5. 선정방법 : 서면심사 후 적격자 선정

6. 선정기준

- 해당분야에 대한 풍부한 경험과 식견을 갖추고 적극적인 참여의지, 전문성, 활동경력 등을 고려하여 자체 선정
- 동일한 조건의 경우 여성 우선 선정

7. 대상자 선정 통보 : 2023년 3월 중

8. 접수방법 : 직접방문, 우편접수, 팩스, 전자우편(E-mail)

- 직접방문 : 여수시이순신도서관(2층 사무실)
 - 우편접수 : 우)59693 전남 여수시 웅천6길 51(웅천동), 여수시이순신도서관
여수시 지역서점위원회 담당자 앞
 - 팩 스 : 061-659-5856/ ※ 팩스 송신 후 전화(659-2867) 확인 부탁드립니다.
 - 전자우편 : kymmps@korea.kr
- ※ 신청서 양식은 여수시립도서관 홈페이지(<https://yslib.yeosu.go.kr>)에서 다운 받아 사용하실 수 있습니다.

9. 제출서류

- 공개모집 지원 신청서 1부(별첨 1)
- 개인정보 제공동의서 1부(별첨 2)
- 이력서 1부(별첨 3)
- 자격(경력)증명서 사본 1부

10. 기타사항

- 제출서류에 해당하는 사항은 빠짐없이 기재하여야 하며, 제출된 서류는 반환하지 않습니다.
- 신청서류에 기재된 내용이 사실과 다른 경우에는 위축을 취소할 수 있습니다.
- 위원회 참석 시 예산의 범위 내에서 참석수당을 지급합니다.
- 기타 자세한 사항은 여수시립도서관(☎ 659-2867)으로 문의하시면 상세히 안내해 드리겠습니다.

(별첨 1)

여수시 지역서점위원회 위원 공개모집 지원 신청서

			접수 번호		
성명		연락처	집 :		
			HP:		
생년월일	(만 세)				
주소					
직업 (구체적으로 기재)			직장소재지		
			직종		
각종 위원회 참여경력	위원회명	직위	기간		비고
			. . ~ . .		
기타 특기사항					
<p>위와 같이 여수시 지역서점위원회 위원으로 참여하고자 지원 신청하며, 기재사항은 사실과 다름없음을 확인합니다.</p> <p>2023년 월 일</p> <p>신청인 : (서명 또는 날인)</p> <p>여수시장 귀하</p>					
붙임 : 1. 개인정보 수집 및 이용 안내 동의서 2. 이력서 1부 3. 자격증명 서류 1부				신청 수수료 : 없음	

※ 기재란이 부족할 경우 이면에 기재할 수 있습니다.

(별첨2)

개인정보 수집 및 이용 안내 동의서

개인정보 수집·이용 동의

본인은 다음과 같이 개인정보를 '개인정보 보호법 제15조'에 따라 여수시가 수집·이용하는 것에 대하여 ☐ 동의합니다. ☐ 동의하지 않습니다.

1. 개인정보의 수집이용 목적

○ 여수시 지역서점위원회 위원 지원에 따른 수집·이용

2. 수집하려는 개인정보의 항목

○ 성명, 소속, 근무처 및 직위(급), 전화번호, 핸드폰번호, 이메일, 학력, 자격증, 주요경력, 연구실적 등 지원서 기재사항 확인

3. 개인정보의 보유 및 이용기간

○ 이용기간 : 위촉 시 ~ 임기만료 또는 해촉 시 까지

4. 신청인은 정보 수집 및 이용에 대하여 동의를 거부할 권리가 있으며, 동의를 거부할 경우에는 여수시 지역서점위원회 위원 위촉 심사대상에서 제외됩니다.

개인정보 제3자 제공 동의

본인은 위에 해당하는 개인정보 수집·이용자가 '개인정보 보호법 제18조'에 따라 본인의 개인정보를 다음과 같이 제3자에게 제공하는 것에 대하여

☐ 동의합니다. ☐ 동의하지 않습니다.

1. 제공받는 자의 이용목적 : 위원회 위원 명단 공개

2. 제공하는 개인정보의 항목 : 성명, 성별, 근무처, 직위

3. 개인정보 보유 및 이용 기간 : 2년(해촉 시 관련자료 삭제)

「개인정보보호법」등 관련 법규에 의거하여 상기 본인은 위와 같이 개인정보 수집·이용 및 제3자 제공에 동의합니다.

2023년 월 일

정보제공동의자 성명 : (서 명)

여 수 시 장 귀하

(별첨3)

사 진	이 력 서		
	성 명		
	생년월일	년 월	일생 (만 세)
등록기준지			
주 소			
년 월 일	학 력 사 항		학 교 명
년 월 일	경 력 사 항		기 관 명
년 월 일	포 상 및 형 벌 사 항		기 관 명

이력서의 모든 기재 내용은 사실과 틀림없습니다.

2023년 월 일

작 성 자 : (서명/인)

공인 등록 공고

여수시 공인 조례 6조에 의거 공인 등록 사항을 다음과 같이 공고합니다.

2023. 2. 16.

여 수 시 장

- 1. 등 록 일 : 2023. 2. 16. (목)
- 2. 등록사유 : 신규제작
- 3. 등록내역

구분 (관리번호)	공 인 명	등록인영	관리부서 (보고자)	사용일
2242	여수시해양정책과 수입금출납원인		해양정책과 (유우정)	23. 2. 16.

도로 지정 공고

여수시 화양면 화동리 1923-1번지 건축신고와 관련하여 「건축법」 제2조제1항제11호 및 같은 법 제45조제1항에 따라 아래와 같이 도로로 지정·공고합니다.

2023. 2. 16.

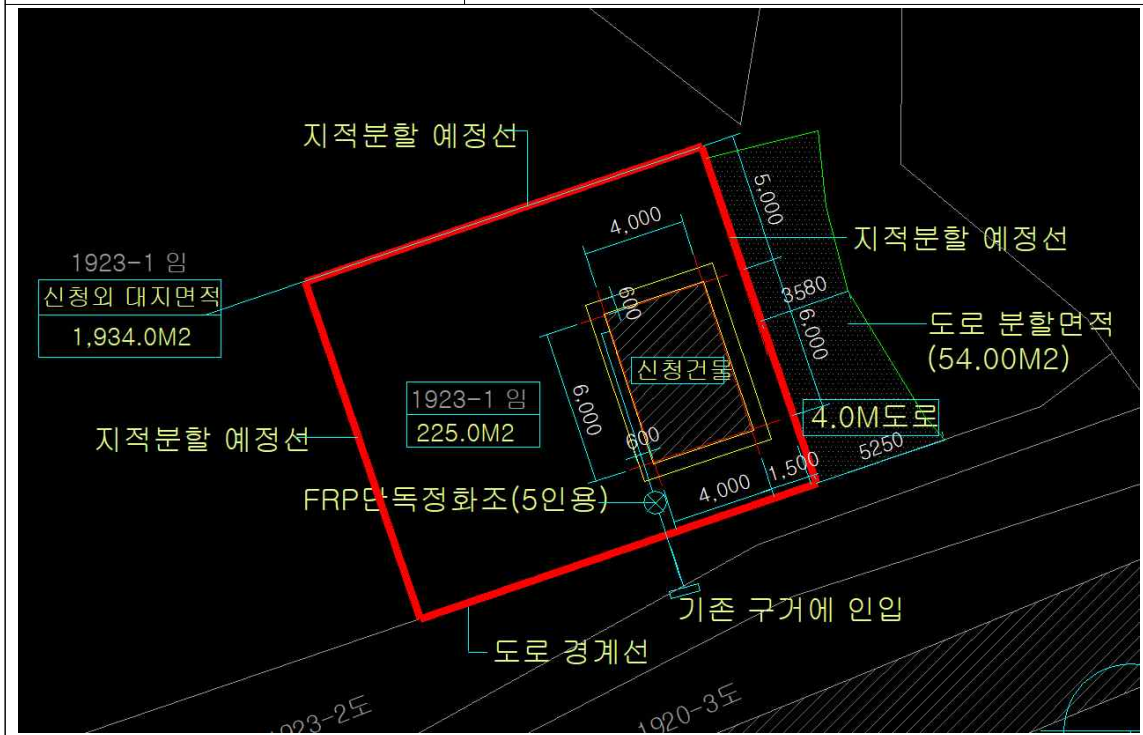
여 수 시 장

- 1. 위 치 : 화양면 화동리 1923-1번지
- 2. 도로면적 : 54㎡
- 3. 도로길이 : 14m
- 4. 도 로 폭 : 4m
- 5. 지번별 도로지정 조서

구분	소재지	지번	지목	면 적(㎡)		비 고
				공부면적	지정면적	
	계			2,213	54	
	화양면 화동리	1923-1	임	2,213	54	

- 6. 관련도서 : 별첨참조

현황도



여수시 공고 제2023-549호

진남배드민턴장 기간제 근로자 등 모집 공고(안)

2023년도 여수시 진남배드민턴장 등 시설물관리 기간제 근로자를 다음과 같이 모집 공고합니다.

2023년 2월 16일

여 수 시 장

1 공고 및 원서접수

가. 접수기간 : 2023. 2. 23.(목) ~ 2023. 2. 28.(화) 18:00까지(평일 근무시간 내)

나. 접 수 처 : 여수시 진남체육관길 74(오림동) 진남관리사무소

다. 접수방법 : 방문 접수, 팩스

※ 방문접수는 평일 근무시간에 한함. * 점심시간(12:00~13:00) 제외

※ 팩스접수(061-659-5809)의 경우 마감시간 이내 도착분에 한해 인정

※ 팩스접수 후 반드시 담당자(061-659-4683)에게 수령 확인을 해야 함

2 채용 및 근로조건

① 진남배드민턴장 등 공공체육시설 관리 기간제 근로자

○ 채용인원 : 3명

○ 직무내용

- 진남배드민턴장 이용안내 및 접수(대관)

※ 진남배드민턴장 접수(대관) 관련 컴퓨터 전산 보조 작업 포함

- 진남배드민턴장 등 실내·실외 환경정비(샤워장 및 화장실 포함)

- 진남체육공원(시설포함) 환경정비 및 관리 등

○ 근로기간 : 2023. 4. 1. ~ 11. 18.(또는 종료 시)

○ 근 로 일 : 주4일(토·일요일, 휴일을 포함하여 1주에 4일) 및 필요시 휴일근로 실시

※ 운영상황에 맞춰 근무일수 · 근무요일, 근무기간 등은 변동될 수 있으며, 근로기간 내라도 운영여건 변경시 퇴직 될 수 있음

※ 주7일 운영하는 진남체육공원 시설 특성 상 기간제 근로자는 주말 근무가 반드시 가능해야 하며, 운영상황 변동에 따라 수시로 근로일이 변동·추가(휴일근로) 될 수 있음.
근로자는 원활한 체육공원 운영을 위해 근로일 변동에 따라야 함

○ 근로시간 : 1일 8시간 * 휴게시간 : 1시간

- 06:00~15:00 또는 13:00~22:00 / 05:00~14:00 또는 14:00~23:00

※ 운영시간이 긴 진남체육공원 시설 특성 상 기간제근로자는 새벽 · 야간 근무가 반드시 가능해야 하며, 운영상황 변동에 따라 수시로 근로시간이 변동 될 수 있음. 근로자는 원활한 체육공원 운영을 위해 근로시간 변동에 따라야 함

○ 보 수 : 시간당 10,380원(생활임금 적용) *야간근로수당 휴일근로수당 별도

○ 채용방법 : 공개채용에 의한 서류전형 및 면접심사

② 기타사항

○ 근로기간 및 시간은 사정에 따라 변경(연장 또는 축소) 될 수 있음

○ 보수는 4대 보험료 본인부담금 포함한 금액이며 보수 기타사항은 「근로기준법」과 「여수시 기간제근로자 취업 규정」에 따름

○ 합격자 및 예비합격자는 추후 결원이 발생하거나 연간 추가 인력 필요 시 별도 공고 없이 채용할 수 있음

3 응시 자격요건 등

① 진남배드민턴장 등 공공체육시설 관리 기간제 근로자

○ 만55세 이상의 신체 건강한 자(공고일 기준)

○ 접수일 까지 본인의 주민등록 주소지가 여수시로 되어 있는 자

○ 남자의 경우, 병역을 필하였거나 면제된 자

○ 주 4일 근무 및 주말 · 휴일 근무가 가능하며, 운영상황 변동에 따라 수시로 근로일이 변동 될 수 있는 자

※ 근로자는 원활한 체육시설 운영을 위해 근로일 변동에 따라야 함

○ 06:00~15:00 또는 13:00~22:00 / 05:00~14:00 또는 14:00~23:00 근무가 가능한 자

※ 운영시간이 긴 체육 시설 특성 상 기간제근로자는 새벽 · 야간 근무가 반드시 가능해야 하며, 운영상황 변동에 따라 수시로 근로시간이 변동 될 수 있음

② 우대요건

○ 만55세 이상 준고령자

4 채용분야 가산

구 분	가산비율	비 고
취업지원대상자	적용 대상자에 따라 10% 또는 5%	• 취업지원대상자 가점과 의사상자 등 가점은 1개만 적용
의사상자 등	적용 대상자에 따라 5% 또는 3%	

5 응시제한

- 시청 내 공직자 친인척이 있음에도 불구하고 미제출 또는 회피하여 공정한 채용시험을 방해하는 등 비정규직 채용 응시제한을 받은 자(해당 응시일을 기준으로 3년간 응시 제한)

6 심사방법 및 일정

가. 1차 심사 : 서류전형

- 서류전형 합격자 발표 일정 : 2023. 3. 3.(금) 이후
- 발표 방법 : 홈페이지공고 및 개별 통보
- 심사 기준 : 자격요건 등 응시자격에 대한 적격여부에 따른 서면심사. 단, 응시인원이 채용분야별로 선발예정인원의 3배수 이상인 때에는 서류전형 기준에 따라 선발예정인원의 3배수 이상을 합격자로 결정

나. 2차 심사 : 면접시험

- 일 시 : 2023. 3. 13.(월) 이후 *일정변경 시 개별통보
- 장 소 : 진남체육공원 내 스포츠센터
 - 서류전형 합격자에 한하며, 당해 직무수행에 필요한 능력 및 적격성 검증

평 가 항 목(5개항목)	점 수
계	50점
가. 공공업무 수행자로서의 정신자세	상상(10-9점), 중상(7-8점), 중(6-5점), 하중(4-3), 하(1-2점)
나. 전문지식과 그 응용능력	상상(10-9점), 중상(7-8점), 중(6-5점), 하중(4-3), 하(1-2점)
다. 의사표현의 정확성과 논리성	상상(10-9점), 중상(7-8점), 중(6-5점), 하중(4-3), 하(1-2점)
라. 예의 품행 및 성실성	상상(10-9점), 중상(7-8점), 중(6-5점), 하중(4-3), 하(1-2점)
마. 창의력·의지력 및 발전가능성	상상(10-9점), 중상(7-8점), 중(6-5점), 하중(4-3), 하(1-2점)

- ※ 면접시험 시 평가위원 과반수가 5개 평정요소 중 2개 항목 이상을 “하중” 이하로 평정한 경우와 위원의 과반수가 어느 하나의 동일 평정요소에 대하여 “하중” 이하로 평정한 경우 불합격
- ※ 동점자 발생시 ‘가. 공공업무 수행자로서의 정신자세’ 점수가 높은 면접자를 합격자로 결정하고, 해당 점수도 동일한 경우 ‘라. 예의 품행 및 성실성’ 점수가 높은 면접자를 합격자로 결정

다. 최종합격자 발표 : 2023. 3. 21.(화) 이후 / 홈페이지 공고 및 합격자 개별통지

7 제 출 서 류

- 가. 응시원서 1부(공통)
- 나. 이력서 1부(공통)
- 다. 자기소개서 1부(공통)
- 라. 경험 및 경력기술서 1부(공통)
- 마. 개인정보 수집·이용에 대한 동의서 1부(공통)
- 바. 주민등록초본 1부(공통)
 - 공고일 기준으로 생년월일 및 현재 주소가 나오게 발급, 남자의 경우 병역사항 기재
- 사. 시청 내 공직자 친인척 확인서 1부(공통)
 - 시청 내 공직자 친인척 관계 해당 사항이 있음에도 미제출 또는 화해하는 경우 채용이 취소됨
- 아. 경력증명서 각 1부(원본, 경험 및 경력기술서 기재내용 증명자료) ※ 해당지만 제출
- 자. 성범죄경력 및 아동학대관련 범죄전력조회 동의서 1부(공통)
 - ※ 경력증명서에 근무부서, 근무기간, 직위, 직급 및 담당업무를 정확히 기재하고 발행기관(단체)의 관인이 날인된 원본으로 발급담당자 성명 및 연락처 기재
 - ※ 담당업무 내용이 구체적으로 기재되지 아니할 경우 관련분야 경력을 인정받지 못할 수 있음
 - ※ 증빙자료 미제출시 해당 경력(자격) 인정 안함
 - ※ 양식은 우리 시 홈페이지 www.yeosu.go.kr 에서 내려 받아 작성 가능함

8 기타 유의사항

- 가. 응시원서 등에 허위 기재 또는 기재착오, 구비서류 미제출, 연락불능 등으로 인한 불이익은 응시자 본인의 책임으로 하며 응시자 스스로 기재된 사항의 적합 여부를 판단하여야 합니다. 또한, 합격자 발표일 등 시험일정과 안내사항, 합격여부 등을 반드시 확인하여야 합니다.
- 나. 접수된 서류의 기재사항은 수정할 수 없습니다.
- 다. 최종 합격된 후에라도 채용결격사유에 해당되거나 채용에 부적합한 결격사유가 있는 경우에는 합격 또는 채용을 취소할 수 있습니다. 또한, 공정한 채용 선발을 위해 여수시청 내 공직자 친인척 존재 여부와 관계없이 ‘시청 내 공직자 친인척 확인서’를 반드시 제출하여야 하며, 해당사항이 있음에도 미제출하거나 회피하는 경우 해당 채용 합격이 취소됩니다. 또한, 해당 응시일로부터 3년간 여수시 비정규직 채용 응시에 제한됩니다.
- 라. 서류는 공고일 이후 발급분에 한하되 학위 증명서, 경력증명서, 자격증 등 유효기간이 없는 증빙서류는 공고일 전 기준으로 제출이 가능합니다. 접수된 서류는 「채용절차의 공정화에 관한 법률」 제11조 제1항부터 제5항까지의 규정에 따라 구직자의 채용여부 확정된 날의 14일 이후부터 구직자의 요구 시 30일 이내에 반환되며, 반환되지 않은 서류는 6개월 후 파기합니다.
- 마. 응시원서 접수결과 응시자가 선발예정인원수와 같거나 미달하더라도 적격자가 없는 경우 선발하지 않을 수 있습니다.
- 바. 본 모집계획은 사정에 의해 변경될 수 있으며, 변경 사항은 재공고 후 시행예정입니다.
- 사. 응시자는 신분증을 지참하지 않으면 면접시험에 응시할 수 없습니다.
- 아. 기타 자세한 사항은 여수시 체육지원과 진남관리팀(☎ 061-659-4683)으로 문의하시기 바랍니다.

【붙임 1】

응 시 원 서

채용분야		접수번호	채용담당자 기재
-------------	--	-------------	----------

1. 인적사항			
성명	(한글)	지원직무	
현주소	도로명주소 번호 앞까지만 기재(동호수 등 세부내역은 미기재)		
연락처	(본인휴대폰)		
전자우편			
가점항목	<input type="checkbox"/> 취업지원대상자 <input type="checkbox"/> 장애인 <input type="checkbox"/> 기타 (해당자만 체크)		

2. 자격사항 *직무관련 국가기술/전문자격, 국가공인 민간자격을 기입		
자격증명	발급기관	취득일자

3. 경력사항 *직무관련 경력사항만 기입				
구분	소속조직	역할	활동기간	활동내역
<input type="checkbox"/> 경험 <input type="checkbox"/> 경력				
직무관련 주요내용				
위에 기재한 사항은 사실과 다름이 없음을 확인합니다. <div style="display: flex; justify-content: flex-end; align-items: center;"> <div style="margin-right: 20px;">지 원 자 :</div> <div> 년 월 일 (서명 또는 인) 여수시장 귀하 </div> </div>				

응시원서 등 제반서류 작성 시 유의사항 <뒷면>

1. 응시원서 및 제반서류 작성 시 응시자 부주의로 인한 기재착오 또는 누락은 응시자 본인에게 불이익이 됩니다.
2. 인적사항은 서류전형을 위한 필수정보이며, 나머지 항목은 선택적으로 활용합니다.
3. '제반서류'는 아래의 작성요령에 따라 작성합니다.

【 작성요령 】

- ① 응시원서 : 접수번호를 제외하고 인적사항은 필수로 기재하되 나머지는 해당사항이 있는 경우 기재하며 응시자 이름과 (인) 부분에 서명하여 제출
- ② 이력서 : 인적사항 및 해당사항 전부 입력
- ③ 자기소개서 : 본문 안 작성요령 확인
- ④ 직무수행계획서(해당분야) : 본문 안 작성요령 확인
- ⑤ 경험 및 경력기술서(해당분야) : 본문 안 작성요령 확인
- ⑥ 개인정보 제공·이용 동의서 : 동의 체크 및 본인 서명
- ⑦ 시청 내 공직자 친인척 확인서 : 친인척 기준을 확인한 후 반드시 기입

【 붙임서류 】

1. 주민등록초본 1부(필수, 생년월일 및 현주소만 나온 자료)
2. 경력증명서 각 1부(경력보유자, 경력별 각 1부, 해당자에 한함)
3. 자격증 사본 각 1부(원본제시, 자격별 각 1부, 해당자에 한함)

※ 붙임서류가 미 제출된 경우 응시원서에 기입한 내용을 인정하지 않음

【붙임 2】

이 력 서

(1쪽)

<필수>			
성 명	(한글)		
주 소 (현거주지)	(우편번호)		
연락처	전화번호	(전화)	(휴대전화)
	전자우편		
주 요 경력사항	회사명	담당 업무(직무내용)	근무기간(연, 월)
			년 월 ~ 년 월
자격증 및 특기사항	자격종목	자격증번호	취 득 일
			(년 월 취득)
			(년 월 취득)
			(년 월 취득)
	(기타실적, 능력 등)		
장애인 여부	장애종별	등급	장애인등록번호
취업대상자 및 저소득층 여부	취업지원대상자 (보훈번호작성)	「국민기초생활보장법」 상 수급자	「한부모가족지원법」 상 보호대상자

※ 취업대상자 및 저소득층여부는 해당항목에 ‘○’ 로 표시 후 증빙자료 첨부

자 기 소 개 서

(2쪽)

○ 각 항목에 대하여 600자 이내로 기재하여 주시기 바랍니다. <칸을 별도로 눌러 활용가능>
<모든 응시자는 반드시 작성해야 합니다. 본 항목에 따라 기술하고
지원동기, 성격 및 가치관, 업무의 전문성, 앞으로의 다짐 등 자신의 생각
등이 잘 나타나도록 해야 합니다.>

(유의사항) 작성 분량은 2매 이내로 하고 학교명, 출신지, 예전 직장, 부모직업
등 신상을 직·간접적으로 파악할 수 있도록 기재할 경우 불이익(감점)을 받을
수 있습니다.

1. 특정 분야에서 자신의 장점을 극대화 시키거나 약점을 보완하기 위해 특별히
노력하여 좋은 결과로 이어진 경험을 구체적으로 기술하여 주시기 바랍니다.

2. 갑작스럽게 발생한 주변 환경 변화에 대응하고 적응하기 위해 기존에 생각하지
못했던 방법을 활용한 경험에 대해 구체적으로 기술하여 주시기 바랍니다.

자 기 소 개 서

(3쪽)

3. 과거 업무나 과제를 수행하는 과정에서 다른 직원과 이견이 있었을 때 이를 해결하기 위한 시도와 좋은 결과를 얻은 경험을 구체적으로 기술하여 주시기 바랍니다.

4. 지원자 본인이 지원한 업무에 대해 가장 적합한 인재라는 것을 보여주는 사례와 근거를 제시하고 앞으로의 다짐에 대해 기술하여 주시기 바랍니다.

경험 및 경력기술서

(4쪽)

○ 작성요령

- 이력서에 기재한 직무관련 경험 혹은 경력사항에 대해 상세히 기술
- 출신지역, 가족관계, 학력 등 암시하는 내용 기재 금지
- 대리 작성, 허위 작성 시 합격 취소 등 불이익이 있음

1) 소속 조직 / 본인이 맡은 주요 역할

2) 주요 활동 내용 및 성과(정량적 측면과 정성적 측면을 나누어 작성 기재)

3) 활동 성과를 높이기 위해 본인이 기울인 노력과 행동

4) 본인의 성과(업무 추진)으로 인해 조직에 기여한 내용 및 기여 정도

5) 지원분야 업무 수행 시, 본인의 강점과 기여할 수 있는 측면

개인정보 제공·이용 동의서

본인은 「개인정보보호법 제15조 제1항, 제2항」에 따라 (기간제 근로자 채용 및 관리) 서류 제출 시 개인정보 활용에 동의합니다.

제공받는 기관	여수시
이용 목적	기간제근로자 채용 및 관리 (공직자 이해관계 확인 포함)
제공 항목	성명, 주민등록번호, 주소, 등록기준지 등
개인정보 보유 및 이용기간	동의서 작성일로부터(2년)
고유식별 및 민감정보 처리에 동의	<input type="checkbox"/> 동의함 <input type="checkbox"/> 동의하지 않음
제공거부에 따른 불이익	채용 진행에 필요한 필수 개인정보 미 제공 으로 당해 채용시험 지원 불가

2023. . .

성 명 (서 명)

여수시장 귀하

【붙임 6】

시청 내 공직자(본인) 및 친인척 관계 확인서

○ 성 명 :

○ 응시번호 :

○ 시청 내 공직자(본인) 친인척 현황

* 본인, 배우자, 본인의 4촌 이내 친족, 배우자의 4촌 이내 친족(별첨 참조)

연 번	친인척 성명	친인척 직급(생년월일)	본인과의 관계
1			
2			
3			
해당 없음			

상기 본인은 공정한 채용시험 응시를 위하여 시청 내 친인척현황 조사에 동의합니다.

본인이 작성한 상기 내용은 사실과 다름없으며, 내용에 허위 또는 오류가 발견될 경우 그에 따른 모든 책임은 본인에게 있으며 불이익을 감수하겠습니다. 또한 채용이 취소되어도 이의제기 하지 않겠으며 해당응시일로부터 3년간 여수시 비정규직 채용에 응시가 제한된다는 것을 인지하고 확인하며 서약합니다.

2023. . .

작성자 :

(서명)

여 수 시 장 귀하

작성 대상 친족 기준

구분		0촌	1촌	2촌	3촌	4촌
본인	친가	부부	○ 부모 ○ 자녀	○ 조부모 ○ 형제 및 그 배우자	○ 백부, 숙부, 고모 및 그 배우자 ○ 형제의 자녀(조카)	○ 백부, 숙부, 고모의 자녀 및 그 배우자
	외가			○ 외조부모	○ 외백부, 외숙부, 이모 및 그 배우자	○ 외백부, 외숙부, 이모의 자녀 및 그 배우자
배우자	친가		○ 부모	○ 조부모 ○ 형제 및 그 배우자	○ 백부, 숙부, 고모 및 그 배우자 ○ 형제의 자녀(조카)	○ 백부, 숙부, 고모의 자녀 및 그 배우자
	외가			○ 외조부모	○ 외백부, 외숙부, 이모 및 그 배우자	○ 외백부, 외숙부, 이모의 자녀 및 그 배우자

【붙임 7】

[별지 제12호 서식]

성범죄경력 및 아동학대관련 범죄전력조회 동의서

대상자	성 명			
	주민등록번호 (외국인의 경우 생년월일)	-	외국인등록번호(외국인의 경우만 기입)	
	연락처 (휴대폰 등)			

본인은 여수시 OO업무 취업자(취업예정자)로서, 「아동·청소년의 성보호에 관한 법률」 제56조 및 같은 법 시행령 제25조에 따른 성범죄경력 조회, 「아동복지법」 제29조의3에 따른 아동학대관련범죄 전력 조회 신청에 동의합니다.

년 월 일

동의자 (서명 또는 인)

여수경찰서장 귀하

유의사항

- 1. 개인정보 수집항목 : 성명, 주민등록번호(외국인의 경우 외국인등록번호)
- 2. 대상자가 외국인인 경우 성명(영문), 외국인등록번호를 적습니다.
- 3. 개인정보 제공 거부에 따른 제한사항 : 귀하는 개인정보 제공 동의를 거부할 권리가 있으나, 동의 거부 시에는 취업에 제한을 받을 수 있습니다.
- 4. 개인정보의 수집·이용 목적 : 수집된 개인정보는 성범죄 경력조회 신청 등을 위하여 사용됩니다.

210mm×297mm[백상지 80g/㎡(재활용품)]

전문건설업(신규) 등록 공고

건설산업기본법 제9조의 규정에 의한 전문건설업 등록 사항을 동법 시행령 제11조 및 시행규칙 제8조의 규정에 의거 다음과 같이 공고합니다.

- 1. 상호 및 대표자 : 주식회사케이와이산업
- 2. 영 업 소 재 지 : 전남 여수시 신기북2길 11
- 3. 법인 등록번호 : 205011-00*****

업종명	등록번호	주력분야	등록일
실내건축공사업	여수-23-나-02	실내건축공사	2023.02.16.
금속창호.지붕건축물조립공사업	여수-23-다-03	금속구조물.창호.온실공사	

2023년 2월 16일

여 수 시 장