

SAVE THE PLANET

미디어아트 x VRI STRING QUARTET의 환경 메시지

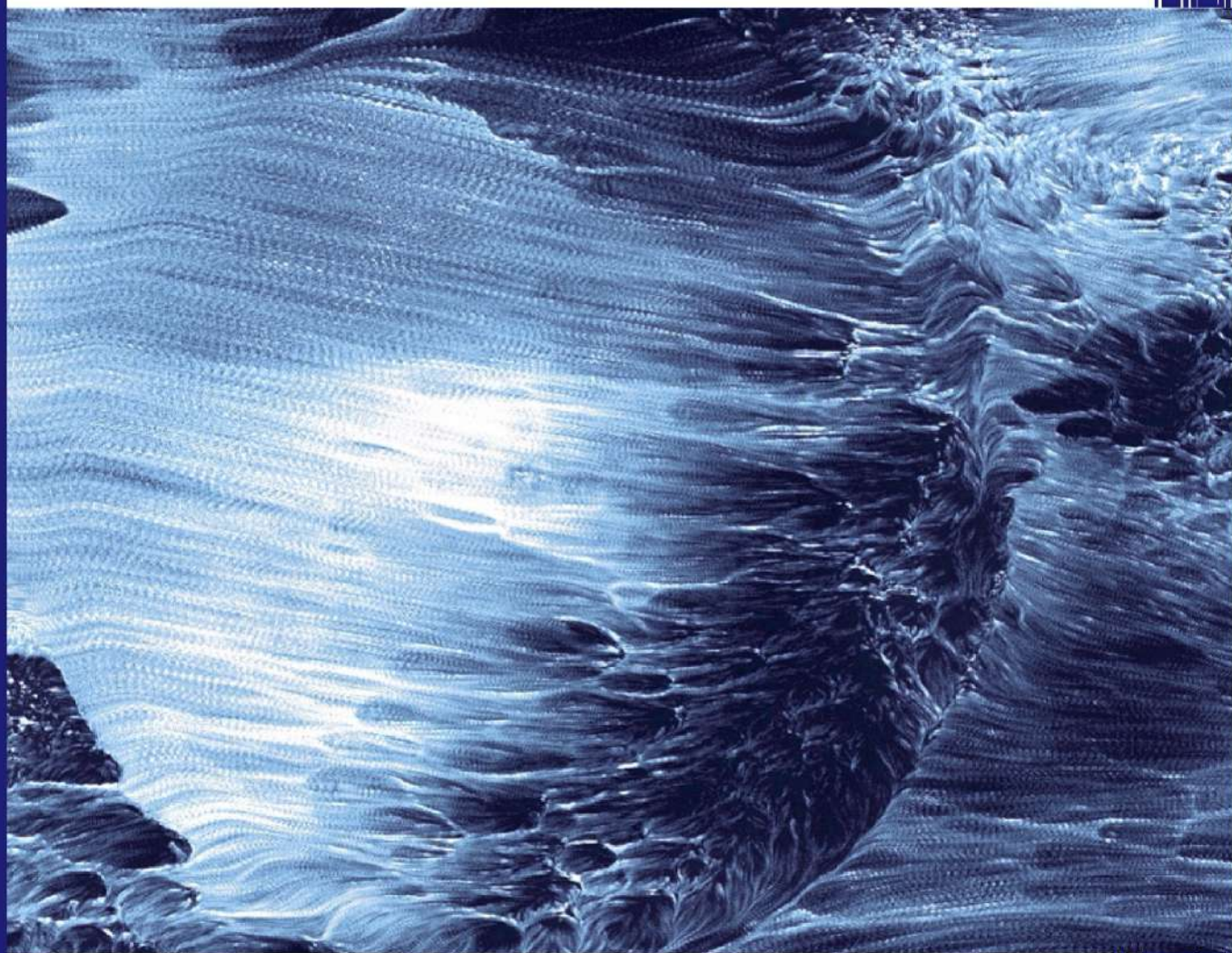
VRI STRING QUARTET

미디어아트 정윤수

GUEST 고범준

2022. 3. 30 | WED | 19:00

GS칼텍스 예울마루 대극장



티켓 | FREE ENTRANCE

예매 | www.moosunji.com

주최 | 전남도청, 여수시

주관 | 무선지

문의 | 02-745-7923

SAVE THE PLANET

미디어아트 x VRI STRING QUARTET의 환경 메시지

<SAVE THE PLANET>은 미디어아트와 현악4중주의 융복합 공연으로 팬데믹의 근본적인 원인 환경문제의 심각성과 기후변화의 위기를 체감하고 있는 현재를 표현하며 건강한 미래를 위해 함께 환경의 소중함을 고찰할 수 있도록 기획한 공연이다.

공연안내

일시 | 2022. 3. 30 WED 19:00

장소 | GS칼텍스 예울마루 대극장

예매 | www.moosunji.com

티켓 | 전석무료

관람연령 | 12세 이상

주최 | 전남도청, 여수시

주관 | 무선지

문의 | 02-745-7923

ARTISTS



VRI STRING QUARTET

| | |
|---------|-----|
| 1st Vn. | 박용은 |
| 2nd Vn. | 고성희 |
| Va. | 이승구 |
| Vc. | 지박 |

VRI STRING QUARTET

| | |
|---------|-----|
| 1st Vn. | 박용은 |
| 2nd Vn. | 고성희 |
| Va. | 이승구 |
| Vc. | 지박 |

VRI String Quartet은 현대음악, 즉흥음악을 기반으로 지난 10여년 간 대중음악에서부터 현대음악까지 장르의 경계를 넘나들며 넓은 음악적 스펙트럼을 함께 연구하고 호흡을 맞추어오고 있는 창의적인 스트링퀼텟이다. 2019년 <DMZ>음반에서 한국적인 농현의 호흡을 현대음악의 어법으로 해석하여 현악기의 국악적 요소의 실험을 보여주었으며, 2020년 <Save The Planet>음반에서는 자연에 대한 예찬과 그리움을 견고하고 밀도 높은 호흡으로 들려주었다. 이 두 음반은 제17회, 18회 한국대중음악상 최우수크로스오버부문 음반 후보로 노미네이트되었고, <Nomadic Suite for string quartet : Nam June Paik>(2020)과 <Syntropy>(2021)에서는 실험적인 현악기 사운드와 미디어아트, 그리고 VR촬영 등 미디어퀼텟(스트링퀼텟+미디어아트)으로서의 새로운 실험을 이어나가고 있다. 통영국제트리엔날레, 강이연, 캐나다 미디어아트 거장 Herman Kolgen 등 미디어아티스트와의 협업을 이어나가고 있으며 올해는 백남준아트센터에서 주관하는 백남준 90주년 기획 전시 <최후의 1초 - 백남준 교향곡 제2번>에 참여한다.



고범준

밴드 '뜨거운 감자'의 프로듀서이자 작곡가로 2021년 첫 정규 앨범 <White Porcelain>을 발매하였고 일렉트로닉과 클래식의 경계에서 새로운 세계관을 보여주는 음악을 꾸준히 선보이고 있다.



미디어아트 정윤수

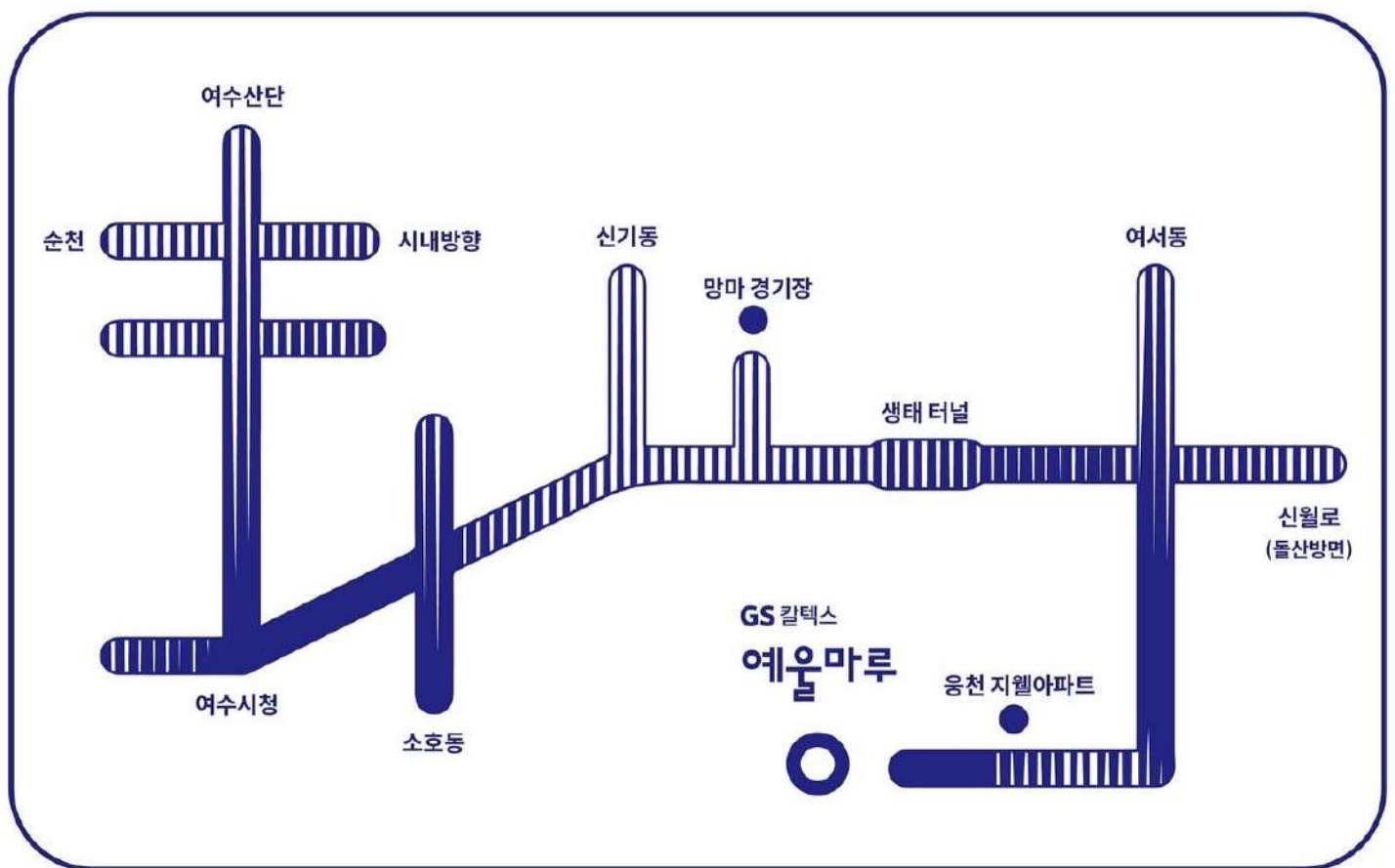
정윤수(Joung-Yunsu)는 현대시민사회에서 개인이 세상을 어떻게 감각하는지 관찰하며, 디지털 사회의 감각의 확장성에 집중한다. "감각하는 자신을 바라보는" 관객과 상호작용하는 인터랙티브 아트나 관객의 경험을 데이터화하여 축적시키는 데이터 비주얼 작품을 통해 작가는 세상에 대한 개인의 감각을 묻는다.

무목적 갤러리(2021), 뮤지엄헤드(2021), 미사장 갤러리(2020), YoungCreativeKorea 아라 아트센터 (YCK)(2018), Art-236 플레이스 캠프 제주(2018), 0한동 갈라고(SK Telecom) Coe x artium (2018) 개인전 및 단체전에 참여했으며, 한국콘텐츠진흥원 융복합사업 Vital Signs 영상제작(2020), 진주시 유네스코 창의도시 네트워크 가입 축하공연, 무대영상 제작(2019) 공연 등에 참여하였다.

예매 / 관람 안내

- 본 공연은 무료 공연으로 무선지 홈페이지에서 (www.moosunji.com) 예매 가능합니다.
- 본 공연은 미디어아트 상영에 집중도를 위해 대극장 내부 1층만 관람 가능합니다.
- 공연 당일 현장 매표소에서 공연 1시간 전부터 운영됩니다.
- 본 공연은 지정좌석제로 운영되며, 예매내역 알림 문자 혹은 예매자 성함 확인 후 좌석 지정하여 입장 부탁드립니다.
- 관객 입장은 공연 30분 전 부터 진행됩니다.
- 공연일에 적용되는 정부지침을 따라 공연장 입장이 진행될 예정이오니 양해 부탁드립니다.
- 공연장 내부 입장 후 마스크 착용을 의무화하며 생수를 포함한 음료 섭취가 제한됩니다.
마스크 미착용 시 입장이 제한되오니 올바른 마스크 착용 매너 부탁드립니다.

오시는 길



전라남도 여수시 예울마루로 100

www.yeulmaru.org

문의 1544-7669