

(사)민족미술인협회 여수지부 초대전

Association of Minjok Artists • Yeosu

# 화태도를 가다

| 아름다운 여수 | 스물 두 번째 프로젝트

 안빛 갤러리  
Gallery Moonlight

# 화태도를 가다

| 아름다운 여수 |  
스물 두 번째 프로젝트

민족미술인협회 여수지부(여수 민미협)는 2000년부터 해마다 여수의 한 지역을 선정하여 현장 답사를 한 후 회원 각자의 감상을 미술 작품으로 표현한 결과물을 전시하는 「아름다운 여수」 프로젝트를 진행해 오고 있다. 올해로 스물 두 번째를 맞는 이 프로젝트는 여수 지역에 특화된 동시에 지역 미술의 정체성을 탐구하는 전시사업으로 지역민들과 미술애호가들로부터 호평을 받고 있다. 「아름다운 여수」 프로젝트는 내 고장 여수의 아름다움을 재발견하고자 하는 시도로써, 관광 지향적인 상품성보다는 이 땅에 뿌리내리고 살아가는 지역 공동체가 자연과 어우러져 빚어내는 삶의 흔적들을 읽고 표현하는 데 주안점을 둔다.

화태도는 여수 민미협이 「아름다운 여수」 그 스물 두 번째 장소로 찾은 곳이다. 여수시 남면 화태리에 위치한 섬으로, 빼어난 경관을 자랑하는 다도해 해상 국립공원에 속해 있다. 2015년 12월 돌산읍 신복리와 화태도를 잇는 1,345m의 화태대교가 개통되면서 접근성이 높아졌다. 여수 민미협이 선정한 여수 10경 가운데 하나인 화태도의 비경을 화폭에 담으면서, 「아름다운 여수」 프로젝트가 지역공동체 문화사업의 이정표로 자리매김하기를 기대한다.

HWATAE  
ISLAND

## Off to Hwatae Island

The 22<sup>nd</sup> Project of *Beautiful Yeosu*

Since 2000, the Yeosu branch of the Association of Minjok Artists (Yeosu Minmihyeop) has been conducting the *Beautiful Yeosu* project, which selects a region in Yeosu each year, conducts a site visit, and displays the results of the region's member by expressing their appreciation as an art work. This project, which celebrates its 22nd anniversary this year, is well-received by local residents and art lovers as an exhibition project that explores the identity of local art while specializing in the Yeosu region. The *Beautiful Yeosu* project serves as an attempt to rediscover the beauty of our hometown of Yeosu, and focuses on reading and expressing the traces of life created by the local community living in this land in harmony with nature rather than tourism-oriented commerciality.

Hwatae Island is the 22nd location that Yeosu Minmihyeop visited for the *Beautiful Yeosu* project. It is an island located in Hwatae-ri, Nam-myeon, Yeosu, and belongs to the Dadohae Marine National Park, which boasts outstanding scenery. In December 2015, the 1,345-meter-long Hwatae Bridge opened, linking Sinbok-ri, Dolsan-eup, and Hwatae Island, and thereby increasing accessibility. It is expected that the *Beautiful Yeosu* project will be established as a milestone of the cultural project of the local community by capturing the unexplored scenery of Hwatae Island, one of the 10 most scenic spots in Yeosu selected by Yeosu Minmihyeop.

김도유 ✦ KIM DO YU

낚시는 즐거워  
2021  
캔버스에 아크릴  
45.0×45.0cm



김재영 ✦ KIM JAE YOUNG

화태도 풍경  
2021  
캔버스에 아크릴  
72.5×53.0cm





화태도 선착장 2021, 캔버스에 아크릴, 40.9×53.0cm



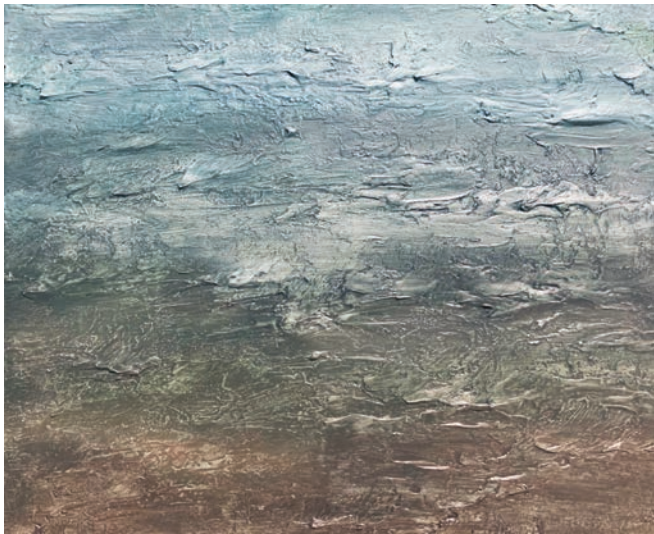
화태도 2021, 종이에 연필, 콘테, 60.6×72.4cm

신영 \* SUN YOUNG



島嶼여수, 그 섬의 울림 화태도 2021, 나무판넬에 혼합재료, 아크릴, 36.0×100.0cm

안혜원 \* AHN HYE WON



바다 내음 2021, 캔버스에 아크릴, 37.9×45.5cm



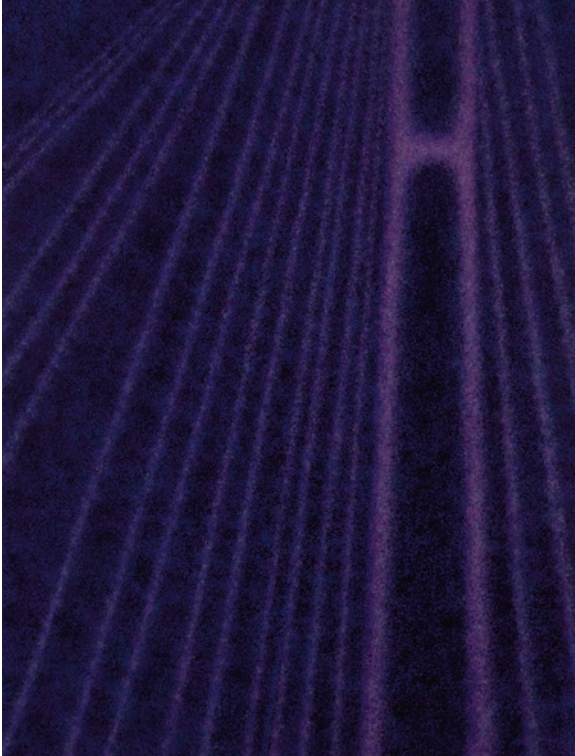
화태의 휴식 2021, 컴퓨터 그래픽, 59.0×84.0cm



화태에서 본 대교 2021, 캔버스에 아크릴, 40.9×53.0cm



화태도 화태길에서 바라본 화태대교 2021, 캔버스에 아크릴, 33.4 × 45.5cm



화태대교의 빛  
2021  
캔버스에 아크릴  
90.9 × 65.1cm



화태도의 풍경 2021, 캔버스에 아크릴, 53.0×72.5cm

©2022 달빛갤러리, (사)민족미술인협회 여수지부  
©2022 Gallery Moonlight, Association of Minjok Artists, Yeosu

본 소책자에 수록된 미술작품 이미지와 글의 저작권은 해당 저자에게 있습니다. 도판과 텍스트를 사용하시려면 미리 저작권자의 사용허가를 받으시기 바랍니다.  
No part of this pamphlet may be reproduced or utilized in any form without prior permission in writing from the copyright holder.



여수시

**전시기간 Exhibition Period**

2022. 2. 18.<sup>FRI</sup> - 3. 27.<sup>SUN</sup>

**전시장소 Exhibition Venue**

달빛갤러리

**관람시간 Opening Hours**

10:00-18:00

점심시간 휴무 Closed for Lunch 12:00-13:00

월요일 휴관 Closed on Mondays

**무료입장 Admission Free**

**전시작가 Exhibition Artist**

(사)민족미술인협회 여수지부

Association of Minjok Artists, Yeosu

OFF TO HWATAE ISLAND

The 22nd Project • Beautiful Yeosu