

Yeosu Web Contents

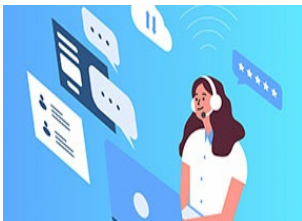
2024년 05월 02일 11시 27분



목차

목차	2
설명절기간 종합안내	3
생활민원	3
당직의료기관 및 약국	3
교통안내	3
종합상황실 안내	3

설명절기간 종합안내	생활민원	당직의료기관 및 약국	교통안내
종합상황실 안내			



생활민원

무인민원발급기 운영안내, 쓰레기 수거안내, 긴급전화 및 생활불편신고 대표전화 등 설 명절 기간 필요 정보 제공

바로가기



당직의료기관 및 약국

설 명절 기간동안 운영하는 당직 의료기관 및 약국, 보건진료소 정보를 제공

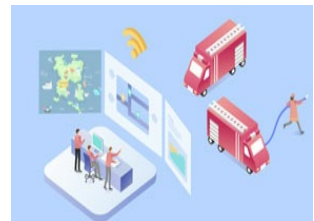
바로가기



교통안내

연휴기간 내 운영하는 시내버스, 항공기, 열차, 여객선 및 도선에 대한 정보와 공영주차장 정보 제공

바로가기



종합상황실 안내

종합상황실, 당직, 재난안전상황실, 음면동 근무자 명단을 제공

바로가기

Yeosu Web Contents

