

# Yeosu Web Contents

2024년 09월 17일 13시 17분



# 목차

<b>목차</b>	<b>2</b>
<b>학숙소개</b>	<b>3</b>
<b>여수학숙소개</b>	<b>3</b>
<b>설립취지</b>	<b>3</b>
<b>시설현황</b>	<b>3</b>
<b>관리현황</b>	<b>3</b>
<b>입사생 모집</b>	<b>3</b>
<b>내부사진</b>	<b>4</b>
<b>공용식당 사진</b>	<b>4</b>
<b>여수학숙&lt;쌍문역&gt;에서 대학교간 통학시간</b>	<b>5</b>
<b>서남부권</b>	<b>5</b>
<b>동북부권</b>	<b>5</b>

학숙소개
오시는길
공지사항
자유게시판

## 여수학숙소개

### 설립취지

- 서울 및 경기도 소재 대학생의 주거비 경감과 면학편의 제공
- 미래여수시 발전을 선도할 유능한 인재양성 도모

### 시설현황

- 학숙명칭: 여수학숙
- 시설규모
  - › 소재지: 서울특별시 도봉구 도봉로 104길 91-19(창동)
  - › 규모: 대지 306.6㎡, 연면적 1,347.71㎡(지상 7층, 지하 1층), 총 35실
  - › 수용인원: 70명(남 18, 여 52), 2인 1실 기준
  - › 사업비: 3,255백만원(건물매입 2,936, 리모델링비 189, 비품구입 130)
  - › 편의시설: 침대, 책상 및 옷장, 냉장고, 세탁기, 인터넷(초고속통신망) 구축, 공용식당 운영
  - › 호별면적: 23.23㎡ ~ 24.7㎡(7.02평 ~ 7.47평)
  - › 교통여건: 지하철 4호선 쌍문역에서 8분 거리 → 여수학숙
  - › 개관: 2014. 3. 2.

### 관리현황

- 운영형태: 여수시(평생교육과) 직영
- 관리인원: 4명(학숙관장(행정6급) 1, 관리원(기간제근로자) 2, 식당운영근로자 1)
- 근무형태: 학숙관장 상주(야간 재택근무), 관리원 24시간 교대 근무
- 운영근거: 여수학숙 설치 및 운영 조례
- 입사자격: 관내 중학교 또는 고교졸업자(예정자)로서 본인 또는 그 보호자가 여수시에 2년이상 거주자
- 입사비용: 입사비 5만원(매년), 월사용료 10만원
  - \* 전기료, 가스료 별도

### 입사생 모집

- 선발인원: 70명(신입생 60%, 재학생 40%)
- 자격요건
  - › 여수시 관내 중학교 졸업자이거나 여수시 관내 고등학교 졸업자(졸업예정자), 그 밖에 법령에 따라 이와 동등 이상의 학력이 있다고 인정된 사람
  - › 서울특별시 및 경기도 소재 2년제 이상 대학·대학교 또는 대학원의 신입생이나 재학생 입사생 선발 공고일 현재 본인 또는 그 보호자가 2년 이상 계속하여 여수시에 주민등록을 둔 사람

(<http://www.yeosu.go.kr>)

▪ **자격제한**

› 퇴학, 정학처분 진행 중인 자 및 휴학 중인 자 (단, 휴학생 중 다음 학기에 등록할 자는 제외)

› 전염성질환 등으로 공동생활에 부적합한 자

› 입사생 학사수칙의 퇴사 요건에 해당되어 퇴사한 자

▪ **모집공고: 매년 1월중**

▪ **원서접수: 매년 1월중**

▪ **구비서류 : 입사원서, 주민등록등본, 고등학교 졸업(예정)증명서, 성적증명서, 건강보험료 납부확인서, 재학증명서, 건강보험 자격확인서**

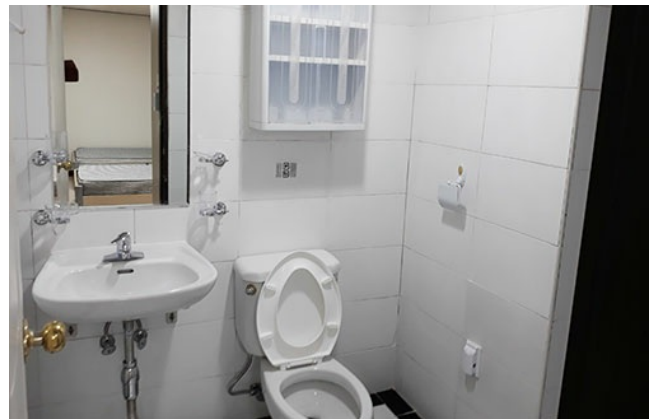
▪ **선발기준**

› 학업성적 40점, 생활정도 40점, 출신학교 20점과 가점을 합산 고득점순

› 생활정도는 건강보험료 납부 금액 기준

› 국민기초생활수급자 및 그 자녀, 장애인(2급 이상) 자녀 및 본인(3급 이상), 국가유공자 및 그 자녀, 소년소녀가장, 한 부모 가정 자녀, 다자녀 가정(대학생이하 자녀가 3명 이상)은 5점 가점

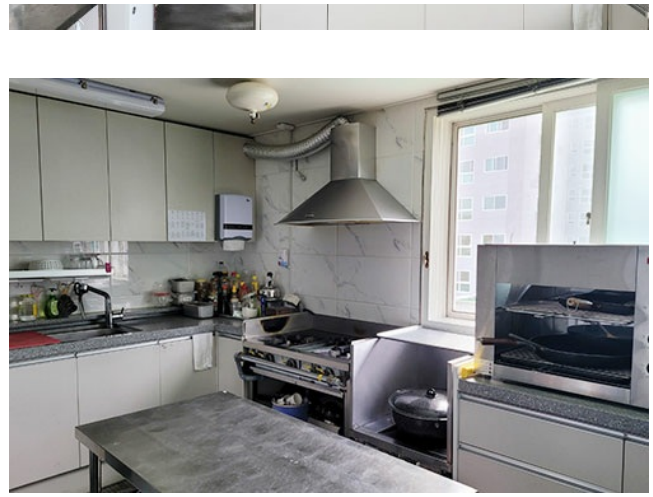
 **내부사진**



 **공용식당 사진**



(<http://www.yeosu.go.kr>)



**여수학숙<쌍문역>에서 대학교간 통학시간**

**서남부권**

명지대 (중산역)	56분(26개역)
서강대 (대흥역)	42분(18개역)
서울과학기술대 (공릉역)	19분(5개역)
서울교대 (교대역)	45분(19개역)
서울대 (서울대입구역)	54분(22개역)
숙명여대 (숙대입구역)	29분(14개역)
송실대 (송실대입구역)	29분(14개역)
연세대 (신촌역)	36분(17개역)
이화여대 (이대역)	35분(16개역)
중앙대 (흑석역)	52분(19개역)
홍익대 (홍대입구역)	38분(18개역)

**동북부권**

건국대 (건대입구역)	34분(16개역)
경희대 (회기역)	28분(8개역)
고려대 (고려대역)	33분(11개역)
광운대 (광운대역)	19분(4개역)
국민대 (길음역)	9분(4개역)
덕성여대 (수유역)	3분(1개역)
동국대 (동대입구역)	30분(11개역)
동덕여대 (월곡역)	30분(10개역)

(<http://www.yeosu.go.kr>)

서울시립대 (청량리역)	31분(9개역)
서울여대 (화랑대역)	27분(7개역)
성균관대 (해화역)	16분(7개역)
성신여대 (성신여대입구역)	12분(5개역)
세종대 (어린이대공원역)	37분(15개역)
한성대 (한성대입구역)	14분(6개역)
한양대 (한양대역)	28분(13개역)

---

COPYRIGHT © YEOSU-CITY. ALL RIGHTS RESERVED.

# Yeosu Web Contents

