

Yeosu Web Contents

2024년 04월 23일 19시 41분



목차

| | |
|-----------------------|---|
| 목차 | 2 |
| 학숙소개 | 3 |
| 여수학숙소개 | 3 |
| 설립취지 | 3 |
| 시설현황 | 3 |
| 관리현황 | 3 |
| 입사생 모집 | 3 |
| 내부사진 | 4 |
| 공용식당 사진 | 4 |
| 여수학숙<쌍문역>에서 대학교간 통학시간 | 5 |
| 서남부권 | 5 |
| 동북부권 | 5 |

학숙소개
오시는길
공지사항
자유게시판

여수학숙소개

설립취지

- 서울 및 경기도 소재 대학생의 주거비 경감과 면학편의 제공
- 미래여수시 발전을 선도할 유능한 인재양성 도모

시설현황

- 학숙명칭: 여수학숙
- 시설규모
 - › 소재지: 서울시 도봉구 도봉로 104길 91-19(창동)
 - › 규모: 대지 306.6㎡, 연면적 1,347.71㎡(지상 7층, 지하 1층), 총 35실
 - › 수용인원: 70명(남 18, 여 52), 2인 1실 기준
 - › 사업비: 3,255백만원(건물매입 2,936, 리모델링비 189, 비품구입 130)
 - › 편의시설: 침대, 책상 및 옷장, 냉장고, 세탁기, 인터넷(초고속통신망) 구축, 공용식당 운영
 - › 호별면적: 23.23㎡ ~ 24.7㎡(7.02평 ~ 7.47평)
 - › 교통여건: 지하철 4호선 쌍문역에서 8분 거리 → 여수학숙
 - › 개관: 2014. 3. 2.

관리현황

- 운영형태: 여수시(평생교육과) 직영
- 관리인원: 4명(학숙관장(행정6급) 1, 관리원(기간제근로자) 2, 식당운영근로자 1)
- 근무형태: 학숙관장 상주(야간 재택근무), 관리원 24시간 교대 근무
- 운영근거: 여수학숙 설치 및 운영 조례
- 입사자격: 관내 중학교 또는 고교졸업자(예정자)로서 본인 또는 그 보호자가 여수시에 2년이상 거주자
- 입사비용: 입사비 5만원(매년), 월사용료 10만원
- * 전기료, 가스료 별도

입사생 모집

- 선발인원: 70명(신입생 60%, 재학생 40%)
- 자격요건
 - › 여수시 관내 중학교 졸업자이거나 여수시 관내 고등학교 졸업자(졸업예정자), 그 밖에 법령에 따라 이와 동등 이상의 학력이 있다고 인정된 사람
 - › 서울특별시 및 경기도 소재 2년제 이상 대학·대학교 또는 대학원의 신입생이나 재학생 입사생 선발 공고일 현재 본인 또는 그 보호자가 2년 이상 계속하여 여수시에 주민등록을 둔 사람

(<http://www.yeosu.go.kr>)

▪ **자격제한**

› 퇴학, 정학처분 진행 중인 자 및 휴학 중인 자 (단, 휴학생 중 다음 학기에 등록할 자는 제외)

› 전염성질환 등으로 공동생활에 부적합한 자

› 입사생 학사수칙의 퇴사 요건에 해당되어 퇴사한 자

▪ **모집공고: 매년 1월중**

▪ **원서접수: 매년 1월중**

▪ **구비서류 : 입사원서, 주민등록등본, 고등학교 졸업(예정)증명서, 성적증명서, 건강보험료 납부확인서, 재학증명서, 건강보험 자격확인서**

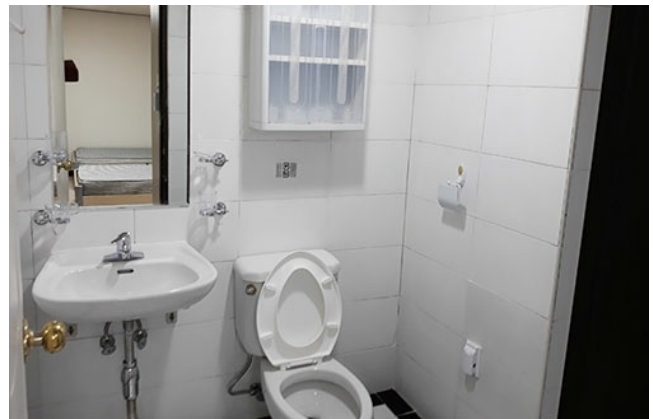
▪ **선발기준**

› 학업성적 40점, 생활정도 40점, 출신학교 20점과 가점을 합산 고득점순

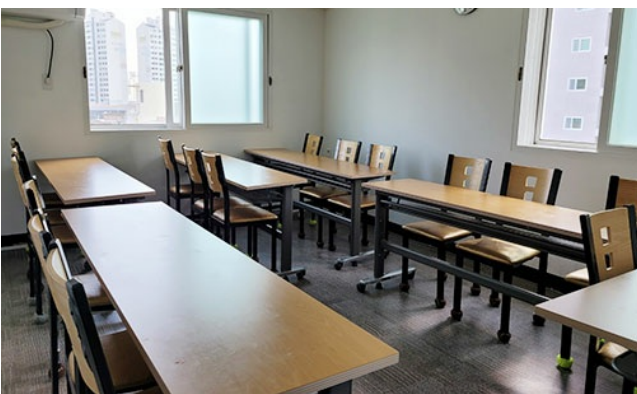
› 생활정도는 건강보험료 납부 금액 기준

› 국민기초생활수급자 및 그 자녀, 장애인(2급 이상) 자녀 및 본인(3급 이상), 국가유공자 및 그 자녀, 소년소녀가장, 한 부모 가정 자녀, 다자녀 가정(대학생이하 자녀가 3명 이상)은 5점 가점

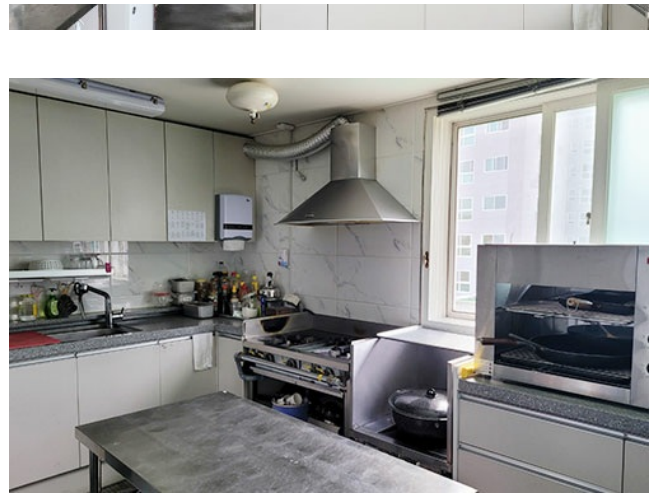
 **내부사진**



 **공용식당 사진**



(<http://www.yeosu.go.kr>)



여수학숙<쌍문역>에서 대학교간 통학시간

서남부권

| | |
|---------------|-----------|
| 명지대 (중산역) | 56분(26개역) |
| 서강대 (대흥역) | 42분(18개역) |
| 서울과학기술대 (공릉역) | 19분(5개역) |
| 서울교대 (교대역) | 45분(19개역) |
| 서울대 (서울대입구역) | 54분(22개역) |
| 숙명여대 (숙대입구역) | 29분(14개역) |
| 송실대 (송실대입구역) | 29분(14개역) |
| 연세대 (신촌역) | 36분(17개역) |
| 이화여대 (이대역) | 35분(16개역) |
| 중앙대 (흑석역) | 52분(19개역) |
| 홍익대 (홍대입구역) | 38분(18개역) |

동북부권

| | |
|-------------|-----------|
| 건국대 (건대입구역) | 34분(16개역) |
| 경희대 (회기역) | 28분(8개역) |
| 고려대 (고려대역) | 33분(11개역) |
| 광운대 (광운대역) | 19분(4개역) |
| 국민대 (길음역) | 9분(4개역) |
| 덕성여대 (수유역) | 3분(1개역) |
| 동국대 (동대입구역) | 30분(11개역) |
| 동덕여대 (월곡역) | 30분(10개역) |

| | |
|----------------|-----------|
| 서울시립대 (청량리역) | 31분(9개역) |
| 서울여대 (화랑대역) | 27분(7개역) |
| 성균관대 (해화역) | 16분(7개역) |
| 성신여대 (성신여대입구역) | 12분(5개역) |
| 세종대 (어린이대공원역) | 37분(15개역) |
| 한성대 (한성대입구역) | 14분(6개역) |
| 한양대 (한양대역) | 28분(13개역) |

COPYRIGHT © YEOSU-CITY. ALL RIGHTS RESERVED.

Yeosu Web Contents

