

Yeosu Web Contents

2024년 03월 05일 06시 12분



목차

목차	2
보도자료 - 전체	3
여수시, 빈대 집중 점검 및 방제 기간 운영	3

보도자료

해명자료

여수시, 빈대 집중 점검 및 방제 기간 운영

2023.11.13 조희수 216 담당부서 보건행정과 담당자 강정욱 연락처 061-659-4968

12월 8일까지...방역대책반 구성·방역 소독반 편성·SNS 활용 빈대 바로 알기 홍보 주력

여수시(시장 정기명)는 최근 국내 빈대 출현에 따라 오는 12월 8일까지 4주간 ‘빈대 집중 점검 및 방제 기간’을 운영하고 적극적인 대응에 나선다.

‘빈대’는 약 5~6mm 상하로 납작하게 눌린 난형으로 진한 갈색을 띠며 주로 침대 등에 서식하며 야간 수면 중에 사람을 흡혈한다. 빈대에 물리면 2~3곳에 일렬이나 원형으로 물린 자국이 생기며, 가려움증을 유발하고 이차적으로 피부 감염이 생기기도 한다.

시에 따르면 최근 국내에서 숙박시설, 기숙사, 고시원 등 공동시설에서 빈대 출현에 따른 피해가 확산되고 있으며, 현재 까지 여수는 빈대 출현 신고는 없다.

하지만 빈대 이슈에 대한 시민들의 불안감 해소와 빈대 확산 방지를 위해 오는 12월 8일까지 ‘빈대 집중 점검 및 방제 기간’을 운영한다.

우선 방역대책반을 구성하고 방역 소독반을 편성, 빈대 출현지역 주변 및 저소득 가정에 신속하고 효율적인 방제작업에 나설 계획이다.

또 빈대 대응 관련 시설 소관 부서와 시설물 관리자와 협력해 자율점검 등을 실시하고 SNS 등을 활용해 빈대 바로 알기 홍보에도 주력하고 있다.

현재 질병관리청에서 제공한 카드뉴스를 통해 △빈대란? △빈대에 물리면 △빈대 발견 방법 △빈대 방제 방법 △빈대를 예방하려면 등의 내용을 알리고 있다.

빈대에 대한 더 자세한 사항은 질병관리청 홈페이지 알림·자료→홍보자료→교육자료→위생해충 분류군 정보집(빈대)에서 확인할 수 있다.

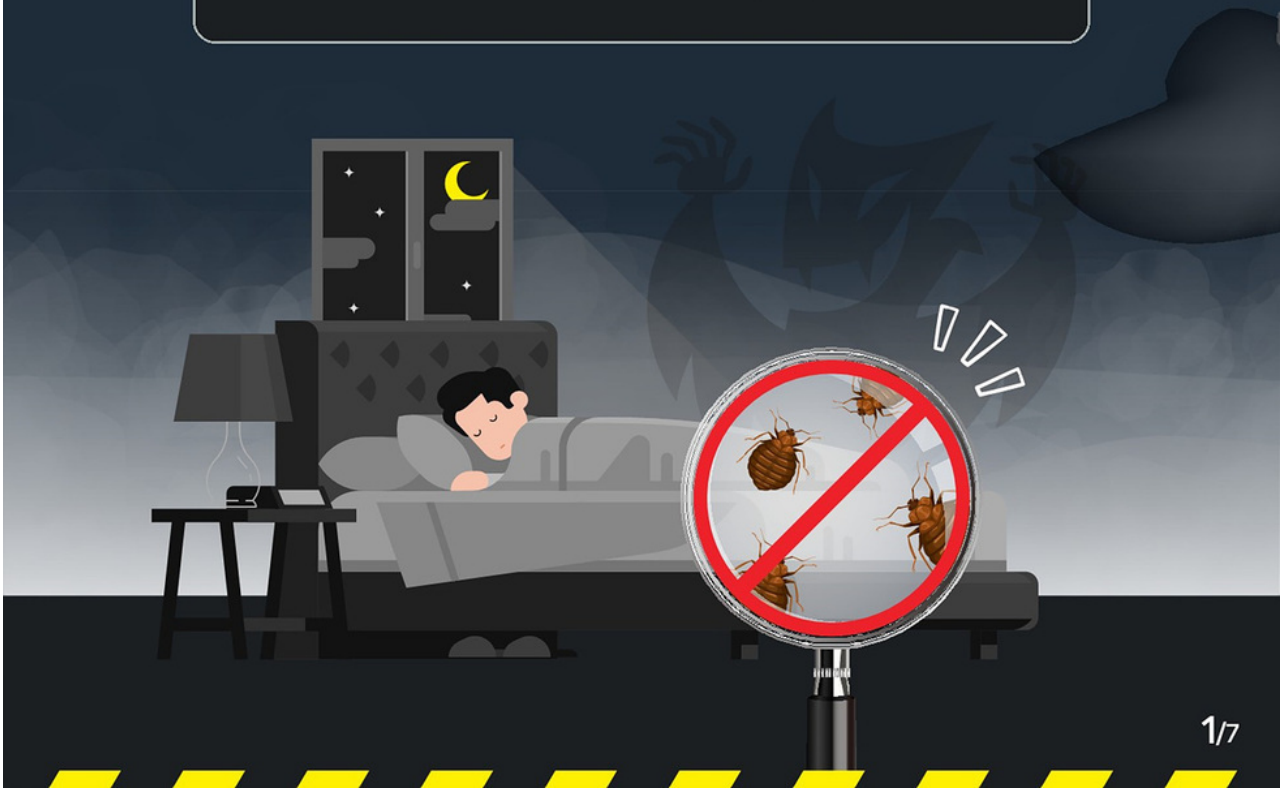
시 관계자는 “각 가정이나 영업업체는 스스로 청결한 환경 유지와 빈대 예방에 힘써 주시고, 빈대 출현 시 빈대 퇴치는 방역 전문 업체에 의뢰해 줄 것을 당부드린다”고 전했다.

2023.11.2.

 질병관리청

(<http://www.yeosu.go.kr>)

침대 속 흡혈귀 반대 바로 알고 미리 예방하기



1/7

첨부파일

[전체\(Zip\)다운로드](#)

 4 여수시, 반대 집중 점검 및 방제 기간 운영.jpg (130 hit/ 236.3 KB) 

[미리보기](#)

목록

이전글

< 여수시, 한국여행사협회(KOSTA) 회원사 초청 ...

다음글

여수시, 2024년 청년어촌정착지원 사업 대상자 ... >

Yeosu Web Contents

