

Yeosu Web Contents

2024년 05월 05일 00시 42분



목차

목차	2
보도자료 - 교통	3
여수시, 미평공원 일부구간 4개월간 우회도로 운영	3

보도자료
해명자료

여수시, 미평공원 일부구간 4개월간 우회도로 운영

2021.07.26 조회수 496 담당부서 도로시설관리과 담당자 안병현 연락처 061-659-5118

양지고가 철거 앞두고 지하보도 개설...8월 2일~11월 16일 인근 이면도로 우회

여수시(시장 권오봉)가 양지고가교 철거를 앞두고 미평공원 이용객의 안전한 도로 횡단을 위해 지하보도 개설공사를 진행한다고 밝혔다.

이에 따라 다음 달 2일부터 전라선 옛철길 미평공원 일부구간을 통제하고 약 4개월간 우회도로를 운영한다.

시에 따르면 공사중 안전사고 예방과 신속한 공사추진을 위해 구)미평역에서 나주소금까지 400m 구간을 8월 2일부터 11월 16일까지 통제할 계획이다.

이 기간 동안 이 구간을 지나는 시민과 관광객들은 인근 이면도로로 우회해야 한다.

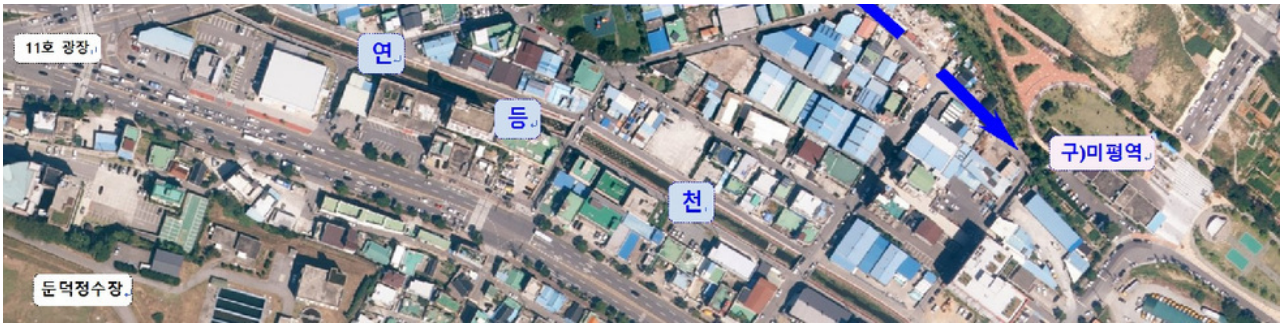
여수시는 우회도로 이용에 불편이 없도록 안내간판, 현수막, 안전시설 등을 설치하고 SNS, BIT(버스정보안내기) 등으로 집중 홍보하고 있다.

시 관계자는 “우회도로는 차량과 자전거, 보행자가 함께 이용하므로 안전을 위해 차량은 서행해 주시고 공원 이용자들은 각별한 주의를 기울여 줄 것”을 당부하며, “조금 불편하시더라도 공사 기간 동안 시민들의 이해와 협조를 부탁드립니다”고 말했다.

한편 양지고가교는 전라선 운행에 따른 원활한 교통소통과 철도 건널목 교통사고 예방을 위해 1995년에 설치됐다. 철도가 없어지면서 기능이 상실되었고, 고가교를 통행하는 차량으로 인한 소음과 매연 등 환경피해를 호소하는 민원이 지속적으로 발생하는 등 주민 다수가 철거를 요구해 왔다.



(<http://www.yeosu.go.kr>)



첨부파일

전체(Zip)다운로드

1. 여수시, 미평공원 일부구간 4개월간 우회도로 운영.jpg (259 hit/ 659.2 KB) ↓

미리보기

목록

이전글

여수 서시장주변시장·교통시장 5일장, 29일 임시...

다음글

여수 유족회, “여순사건 발발지 여수, 평화와 인권...

COPYRIGHT © YEOSU-CITY. ALL RIGHTS RESERVED.

Yeosu Web Contents

