

Yeosu Web Contents

2024년 04월 27일 13시 19분



목차


목차	2
공지사항	3
「2022년도 농어민 공익수당」신청 안내	3

「2022년도 농어민 공익수당」신청 안내


2022.01.10 조회수 1,350 담당부서 농업정책과 담당자 정준호 연락처 061-659-4406




농어민 공익수당 신청 안내

 신청기간 **2022. 1. 11. (화) ~ 2022. 2. 10. (목)**

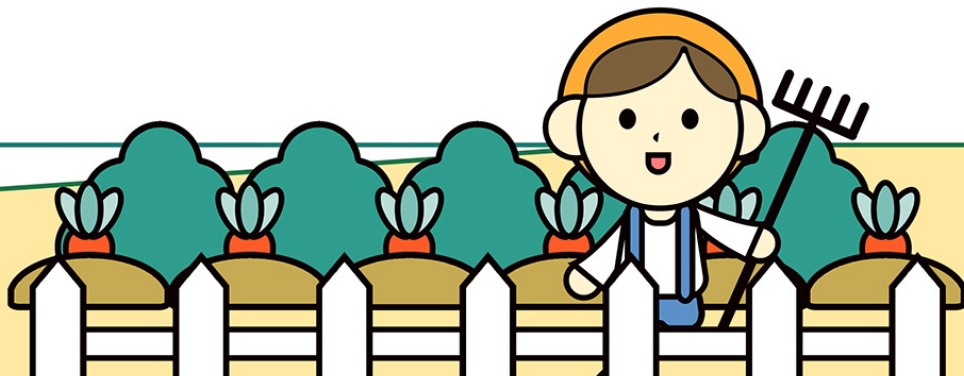
 신청장소 주민등록상 주소지 읍면동사무소

 신청대상 2021. 1. 1. 이전부터 전라남도에 주소를 두고 있고, 농·어·임업 경영체 상 경영주로, 실제 농·어·임업에 종사하고 있는 시민

 지급 제외대상

- * '20년도 농어업 외 소득 3,700만원 이상인 사람
- * '21년도 보조금 부정 수급 및 농지·수산업법 등 위반한 사람
- * 그 외 제외 사항 주민등록상 주소지 읍면동사무소 문의

※지급 예정 시기 및 금액: 22. 3월 중, 여수사랑상품권 60만원





농어민 공익수당 문의처

(061-659 + 주민센터 4자리)

신청문의: 주민등록상 주소지 읍면동사무소(신청방법, 증빙서류 등)

 돌산읍 1021

 소라면 1070

 울촌면 1126

 화양면 1161

 남면 1199

 화정면 1237

 삼산면 1274

 동문동 1302

 한려동 1313

 중앙동 1329

 충무동 1352

 광림동 1377

 서강동 1399

 대교동 1413

 국동 1445

 월호동 1456

 여서동 1478

 문수동 1895

 미평동 1516

 둔덕동 1545

 만덕동 1557

 쌍봉동 1595

 시전동 1610

 여천동 1628

 주삼동 1654

 삼일동 1670

 묘도동 1700

첨부파일

전체(Zip)다운로드

211220+2022년+농어민+공익수당+시행지침(홈페이지+게시용)+1부.hwp (855 hit/ 80.5 KB) ↓

미리보기

목록

이전글

전라남도 방역취약시설 진단검사 등 행정명령 안...

다음글

여수시 일상회복지원금 신청

COPYRIGHT © YEOSU-CITY. ALL RIGHTS RESERVED.

Yeosu Web Contents

