

Yeosu Web Contents

2024년 05월 02일 03시 44분



목차

목차	2
여수항뉴스 - 전체	3
여수시, 첨단장비 활용 여수산단 대기오염물질 배출 합동점검	3

여수시, 첨단장비 활용 여수산단 대기오염물질 배출 합동점검

2024.01.19 조회수 331 담당부서 산단환경관리과 담당자 이지연 연락처 061-659-2829

5개 기관 참여, 이동측정차량 4대, 드론 7대 활용...배출 의심사업장 집중 점검

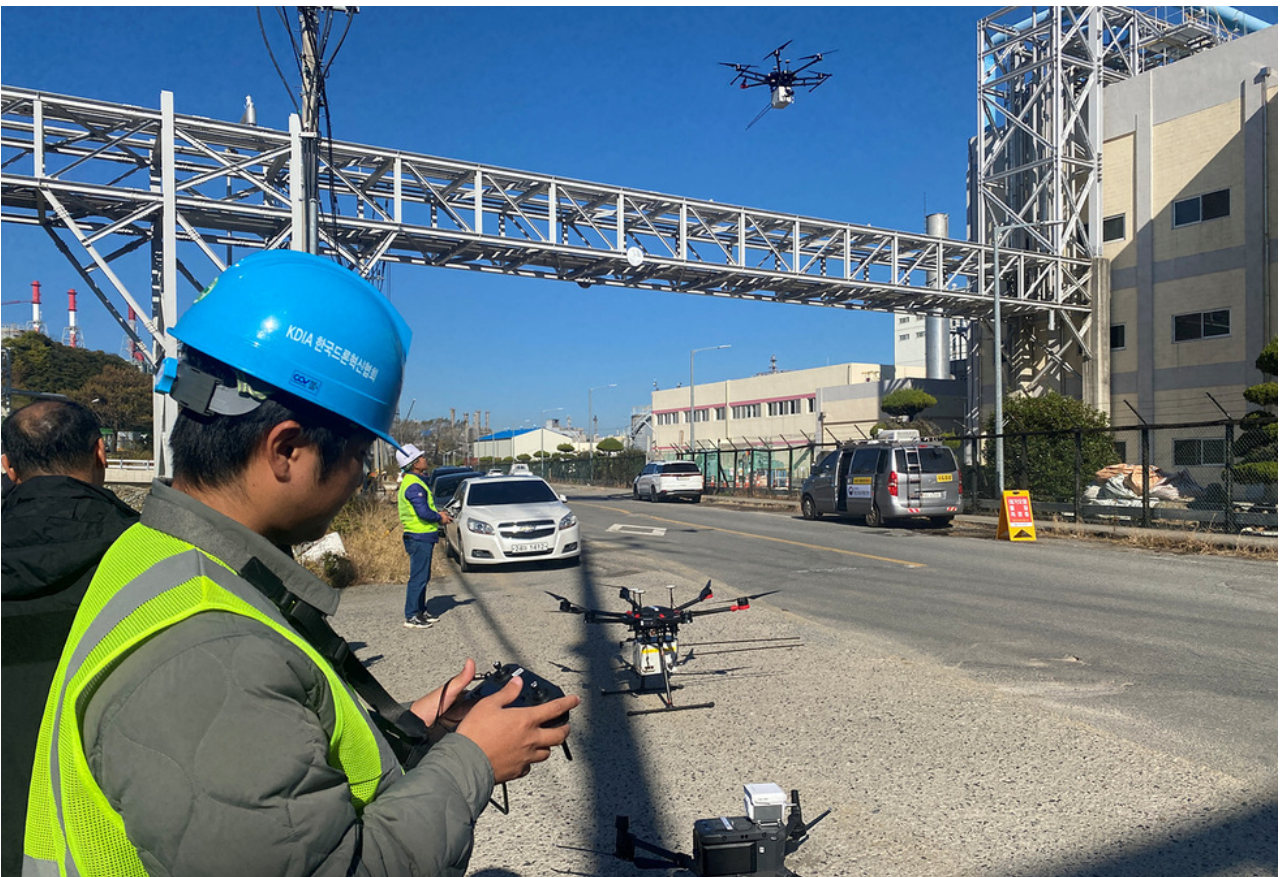
여수시(시장 정기명)가 최근 고농도 미세먼지 집중 발생에 따라 지난 18일 오후 유관기관과 여수산단 내 대기오염물질 배출 합동점검을 실시했다.

이날 여수시와 영산강유역환경청, 전남보건환경연구원, 광주지방기상청, 국립기상과학원 등 5개 기관이 참여해 대기오염물질 우심사업장을 중점으로 현장측정을 진행했다.

특히 현장 측정은 관련기관이 보유한 이동측정차량 4대, 드론 7대 등 첨단감시 장비를 대대적으로 활용해 대기오염 물질인 프로판, 프로펜, 아크릴로 니트릴 등을 측정했다.

이번 점검은 지난 해 11월 2주 간 시행한 4차례 합동점검 후 5차 점검으로, 시와 관계기관은 이번 측정 자료를 공유해 산업단지 환경오염물질 배출사업장의 지도·점검 전문성과 실효성을 한층 높여 사업장 관리를 더욱 강화해나갈 계획이다.

시 관계자는 “겨울철 12월부터 3월까지 고농도 미세먼지 발생 기간인 만큼 이번 점검으로 오염물질 불법배출 근절을 통해 미세먼지를 저감하고 더욱 쾌적한 환경의 산업단지를 조성해 나가겠다”고 밝혔다.




(<http://www.yeosu.go.kr>)




첨부파일

[전체\(Zip\)다운로드](#)

 1-1 여수시, 첨단장비 활용 여수산단 대기오염물질 배출 합동점검.jpg (108 hit/ 636.6 KB) ↓

[미리보기](#)

 1-2 여수시, 첨단장비 활용 여수산단 대기오염물질 배출 합동점검.jpg (107 hit/ 444.6 KB) ↓

[미리보기](#)

목록

이전글

여수시-여수상공회의소, 도시재생사업 추진 '동행'

다음글

여수시 "방치된 빈 집, 지원금 받아 철거하세요"

(<http://www.yeosu.go.kr>)

COPYRIGHT © YEOSU-CITY. ALL RIGHTS RESERVED.

(<http://www.yeosu.go.kr>)

Yeosu Web Contents

