

Yeosu Web Contents

2024년 05월 02일 09시 25분



목차

목차	2
여수한뉴스 - 전체	3
여수시, “후쿠시마발 방사능 오염, 매의 눈으로 현미경 검증한다”	3

여수시, “후쿠시마발 방사능 오염, 매의 눈으로 현미경 검증한다”

2023.12.06 조회수 199 담당부서 수산경영과 담당자 김한준 연락처 061-659-2182

- 기초자치단체 최초로 어업지도선 내 실시간 방사능 측정시스템 구축, 운영
- 수산물 안전성 조사 및 원산지 표시 상시지도·단속 대폭 강화
- 방사능 측정기 구입·수산물 소비촉진 행사 추진
- 독자적인 수산물 안전성 검사체계 가능한 수산물안전센터 건립 추진

전남 제1의 수산도시인 여수시가 지난 6월 후쿠시마 원전 오염수 방류 대응 TF 체계를 가동한 가운데, 안전한 수산물 먹거리 확보와 시민 불안감 해소를 위해 안간힘을 쏟고 있다.

6일 여수시는 오염수 방류와 이에 따른 해양수산물 소비위축 등에 대응해 ‘수산물 안전성 홍보’ 및 ‘방사능 검사 강화’ 등 체계적이고 실효성 있는 방안을 마련, 시민안전과 관련업계 피해 최소화를 위해 적극 나서고 있다고 밝혔다.

우선, 기초자치단체 최초로 어업지도선 내 실시간 해수 방사능 측정시스템을 설치해 해양에서부터 선제적인 방사능 감시체계를 구축, 가동 중이다.

‘실시간 해수 방사능 측정시스템’은 한국원자력연구원이 연구·개발한 장비로, 선박 기관실에 검출기를 설치, 기관 냉각수를 이용해 실시간으로 방사능을 측정할 수 있는 최첨단 방식으로 해양에서부터 선제적 방사능 감시가 가능하다.

수산물 안전성에 대한 조사도 대폭 강화했다. 그간 연평균 90여 건이었던 생산단계 수산물 시료 안전성 검사가 올해는 160여 건에 달한다.

현재까지 방사능 검출은 단 한 건도 발견되지 않았으며, 결과는 시민들이 쉽게 찾아볼 수 있도록 시 홈페이지 등에 매주 투명하게 공개하고 있다.

시민과 관광객이 많이 찾는 수산물에 대한 원산지 표시 지도·단속도 예년의 2배 가까이 강화했다.

올해 지도·단속 건수는 45회로 이미 연평균(25회) 건수를 넘어섰으며, 8건의 원산지 미 표시 관련 건을 적발해 과태료를 부과했다.

시 자체 명예감시원 및 국립수산물품질관리원 여수지원, 여수 해양경찰서 등 유관기관과 협력해 전통시장과 횡집 및 수산물 유통업체 등 국내외 수산물을 취급하는 업소, 특히 일본산 수입 수산물(참돔, 가리비 등)을 집중 점검하고 있다.

시 자체 예산 2000만 원으로 마련한 휴대용 방사능 측정기 4대도 적극 활용 중이다.

주 3회 이상 관내 위판장, 양식장, 전통시장, 수산물 취급 업소 등 370개소를 대상으로 수산물 방사능 자체검사 2천 200건을 실시했으며, 앞으로도 상시 단속할 예정이다.

특히, 독자적이고 능동적인 수산물 안전성 검사가 가능한 ‘수산물 안전센터 건립’을 추진 중이며, 국비 등 관련예산 54억 원 확보에도 꾸준히 힘쓰고 있다.

이와 함께, 수산물 소비 활성화를 위한 다양한 소비촉진 행사도 추진 중이다.

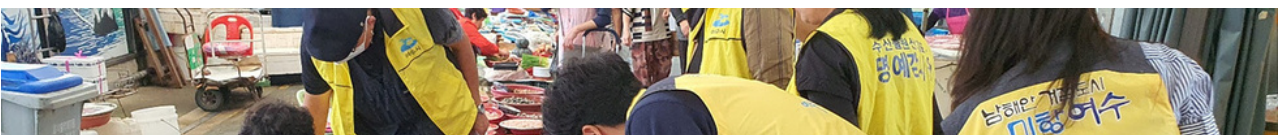
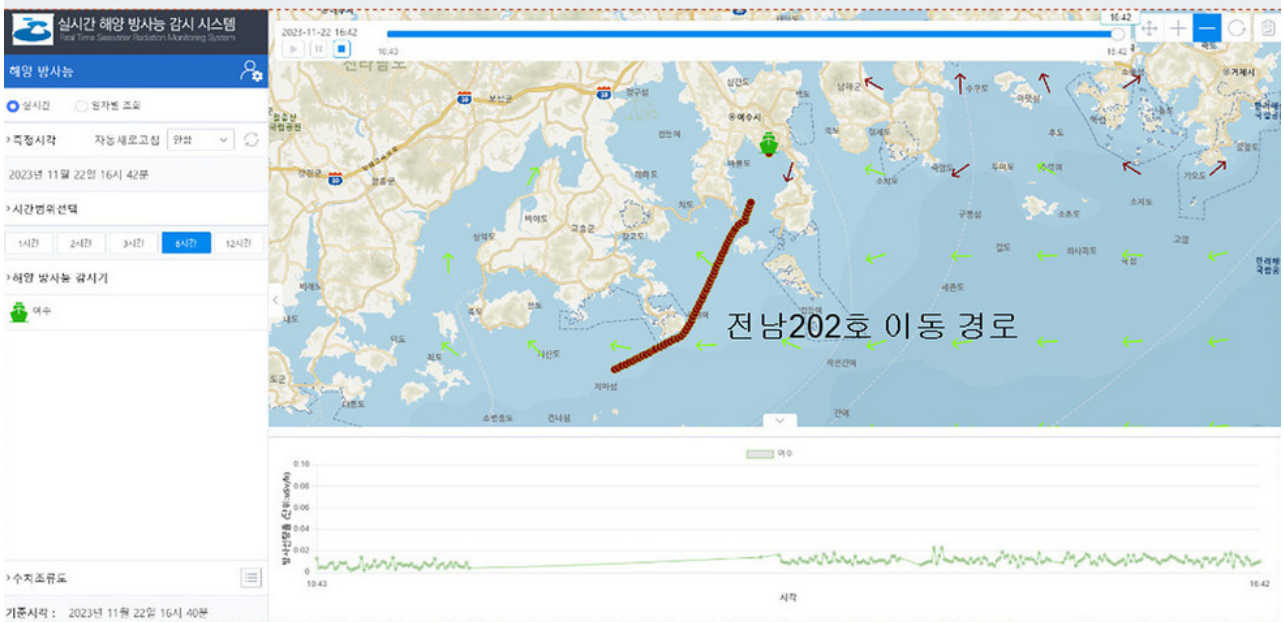
지난 8월에는 어업인 단체 및 유관기관 등 100여명과 이순신광장에서 수산물 소비촉진 캠페인을 실시했으며, 시청 구 내식당 우럭 시식행사와 불꽃축제 기간 굴 시식회 등 관내 수산물의 안전성을 널리 알리기 위한 행사도 가졌다.

또한 여수산업단지공장협의회와 협약을 체결해 ‘관내 수산물 소비 동참하기’와 ‘명절 수산물 선물세트 사주기’ 운동을 추진했으며, 대도시 백화점 입점 판촉행사를 통해 관외 소비자에게 여수 수산물의 우수성을 홍보했다.

시 관계자는 “여수시는 수산물관광도시로서 후쿠시마 원전 오염수 방류에 따른 피해가 어업뿐 아니라 관광, 기타 관련 산업까지 막대할 것으로 예상된다”며, “시민안전 최우선을 원칙으로 총력 대응하고, 수산 등 관련 산업 피해 최소화를 위해서도 최선을 다 하겠다”고 밝혔다.



전남202호의 2023년 11월 23일 측정 결과



(<http://www.yeosu.go.kr>)



첨부파일

[전체\(Zip\)다운로드](#)

[2-1 실시간 해수 방사능 측정시스템 설치.jpg](#) (168 hit/ 271.2 KB) ↓

[미리보기](#)

[2-2 실시간 해수 방사능 측정.jpg](#) (165 hit/ 261.8 KB) ↓

[미리보기](#)

[2-3 휴대용 방사능 측정기 검사.jpg](#) (167 hit/ 396.3 KB) ↓

[미리보기](#)

[2-4 수산물 소비촉진 행사.jpg](#) (167 hit/ 406.4 KB) ↓

[미리보기](#)

목록

이전글

여수시, 국토부주관 대중교통 시책평가 '전국 1위'

다음글

여수시, 전남 동부권 '희망2024나눔캠페인 사랑...

COPYRIGHT © YEOSU-CITY. ALL RIGHTS RESERVED.

(<http://www.yeosu.go.kr>)

Yeosu Web Contents

