

Yeosu Web Contents

2024년 04월 25일 23시 43분



목차

목차	2
여수한뉴스 - 전체	3
권오봉 여수시장, '긴급 이동멈춤' 호소...오미크론 막자	3

권오봉 여수시장, '긴급 이동멈춤' 호소...오미크론 막자

2022.01.26 조회수 806 담당부서 공보담당관 담당자 위혜용 연락처 061-659-3027

1월 26일부터 2월 2일까지...오미크론 조기 차단 위한 분수령
25일 역대 최다 51명 발생, '전 시민 일제 자가검사'도 추진

여수시가 1월 26일부터 설 명절이 끝나는 2월 2일까지 '긴급 이동멈춤'을 시행한다.

권오봉 여수시장은 이날 영상 브리핑을 통해 "25일 역대 최다인 51명의 확진자가 발생한 비상상황이다. 오미크론의 조기 차단을 위해 '긴급 이동멈춤'을 시행한다"고 밝혔다.

권 시장은 "오미크론이 먼저 시작된 목포시의 경우 1월 4일부터 확진자가 급증하며 20여일 만에 1,116명이 발생했다. 우리 시도 설 연휴 기간 많은 귀성객과 관광객이 방문할 것으로 예상되는 만큼 대규모 집단감염이 우려된다"고 말했다.

이어 "더 큰 고통을 막고 안전한 명절을 보내기 위해서는 시민 여러분의 협조가 절실히 필요하다. 이번 설에는 고향 방문 및 여행을 자제하시되 불가피하게 방문하는 경우 친지, 지인과의 만남을 최소화하시고, 일상 복귀 전 반드시 진단검사를 받길 바란다"며 동참을 호소했다.

또한 "오미크론 변이는 전파가 빠르고 무증상이 많아 본인도 모르게 전파자가 된다. 명절 대이동으로 인한 외지인 유입이 있기 전에 오미크론을 조기에 막아야만 한다. 오늘부터 명절 연휴 전날인 28일까지 '전 시민 일제 자가검사'를 진행해 감염의 고리를 끊겠다"며 시민들의 참여를 강조했다.

아울러 "▲공공기관, 산단, 기업에서는 직장단위로 전 직원 자가검사 실시 ▲읍면동에서는 이·통장을 중심으로 마을과 아파트 방송을 통해 일제 자가검사 추진 ▲섬섬여수 세계로 3대 시민운동 실천위원회와 자생단체에서도 시민 참여 캠페인 등 적극 앞장서 주실 것"을 부탁했다.

여수시는 당분간 ▲노인일자리와 경로당 운영도 중단한다. ▲외국인 고용 사업장에 대해서는 '고용주 책임 하'에 모든 직원이 자가검사를 받도록 협조를 요청했다.

특히 학생 확진자가 많이 발생하는 만큼 ▲설 연휴 이후 곧바로 개학하는 학교는 바로 등교하지 않고 당분간 원격수업을 진행하도록 교육청과 협의를 진행 중이다.

한편 26일부터는 오미크론 대응을 위해 코로나19 검사체계가 개편된다. 신속한 역학조사와 빠른 검사를 위해 선별진료소에서는 고위험군을 대상으로 한 PCR 검사가 우선 진행된다.

고위험군은 밀접접촉자 등 역학연관자, 의사소견서 보유자, 60세 이상 의심환자, 자가검사키트와 신속항원검사 양성자 등이 해당된다.

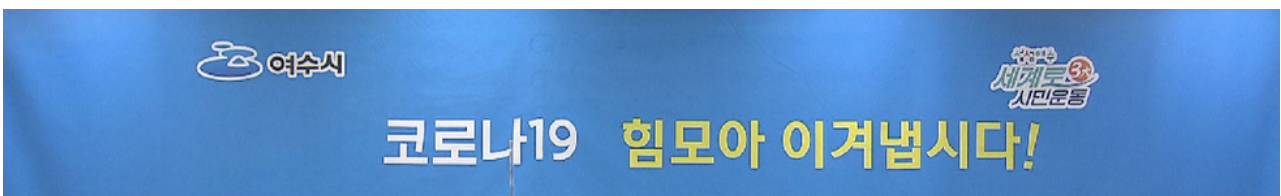
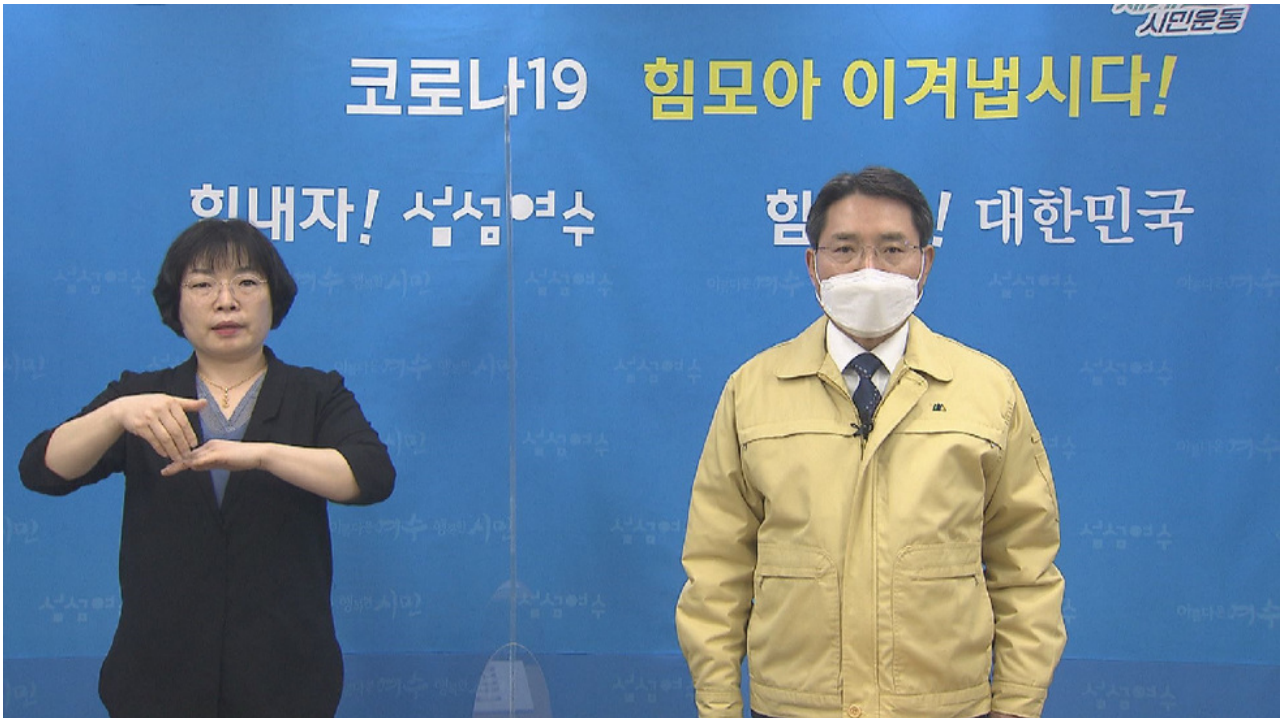
이외 대상자는 선별진료소에서 자가검사키트로 먼저 검사를 진행한 후 양성이 나오면 PCR 검사를 받을 수 있다. 검사는 10분 정도 소요되며, 비용은 전액 무료이다.

여수시에는 오미크론 변이가 처음 발생한 1월 11일부터 25일까지 15일간 총 214명의 확진자가 발생했다. 25일 하루에 (<http://www.yeosu.go.kr>)

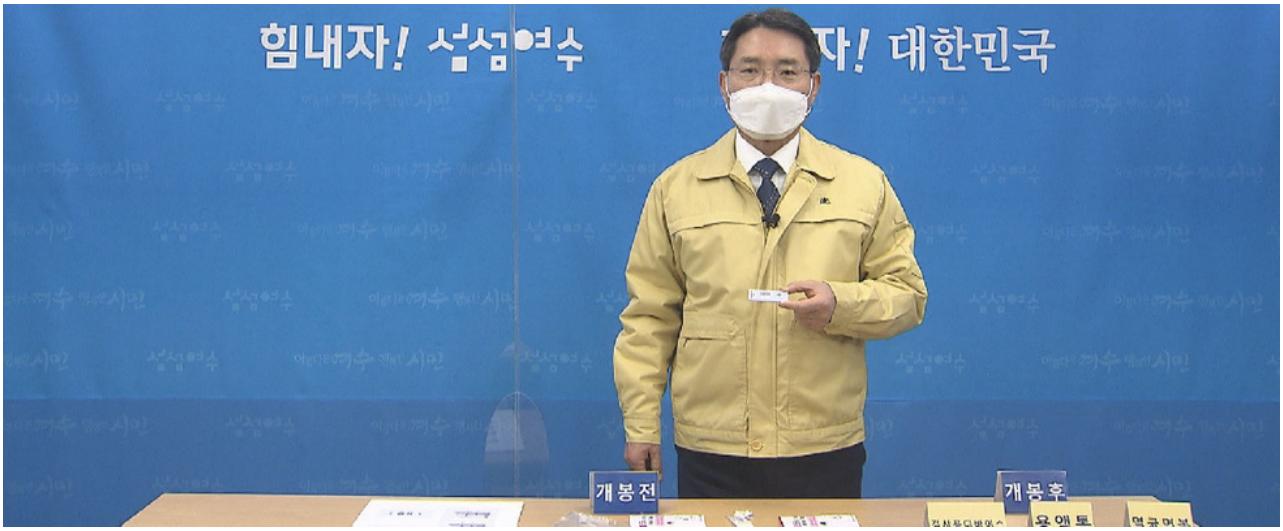
이주지역은 코로나19 전파가 가장 많은 12월 27일부터 2021년 1월 15일까지 19일간 총 247건의 확진자가 발생했다. 2021 이후에 만 역대 최대인 51명의 확진자가 발생해 설 연휴기간 대규모 확산이 우려되는 상황이다.

권 시장은 “우리 여수는 코로나19 방역의 고비마다 시민 여러분의 시정에 대한 신뢰와 참여로 위기를 극복해왔다. 직면한 최악의 위기 상황에서 ‘긴급 이동멈춤’과 ‘전 시민 자가검사’에 동참해 위대한 여수시민의 저력을 다시 한 번 보여주시기 바란다”며 시민의 참여와 협조를 거듭 호소했다.

한편 이날 영상 브리핑에서 권 시장은 ‘자가검사키트’를 직접 시연하고, 모든 시민의 동참을 당부했다.



(<http://www.yeosu.go.kr>)



첨부파일

[전체\(Zip\)다운로드](#)

- 📄 1-4. (여수시장)시민협조 답화문.hwp (435 hit/ 54.5 KB) [미리보기](#)
- 📄 1-1. 권오봉 여수시장, '긴급 이동명출' 호소...오미크론 막자.jpg (332 hit/ 260.6 KB) [미리보기](#)
- 📄 1-2. 권오봉 여수시장, '긴급 이동명출' 호소...오미크론 막자.jpg (319 hit/ 259.0 KB) [미리보기](#)
- 📄 1-3. 권오봉 여수시장, '긴급 이동명출' 호소...오미크론 막자.jpg (319 hit/ 250.9 KB) [미리보기](#)

목록

이전글

여수산단로타리클럽과 키다리아저씨, 아이들아 힘...

다음글

여수시, 수소전기자동차 구매보조금 대당 '3,750...

Yeosu Web Contents

