

WEB CONTENTS



2024년 05월 01일 21시 21분



여수시

목차

목차	2
펜션/민박	3
상세설명	3
이용안내	3
객실정보	3
부대시설/인접시설	4
주변정보 (주변2km이내)	4
관련 여행코스	4



사도 민박

06-766-91

추천 0 좋아요



관심여행담기

상세설명

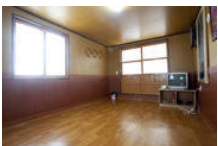
사도에는 섬 주민들의 생업이 어업과 민박인 만큼 성수기가 아니라면 마을에서 잡자리 구하기가 쉽다. 사도 식당 민박은 민박집에서 식사도 같이하고, 섬에서 나는 해조류와 생선들로 차려진다. 화장실과 샤워실이 공동 사용하도록 되어 있고, 세면도구 및 TV와 에어컨, 거울 등의 편의시설이 갖춰져 있다. 사도의 관광지로는 양면이 바다로 트여 있는 양면 바다 해수욕장, 고운 모래밭이 일품인 사도해수욕장, 해변 가득 피어난 돌꽃이 눈길을 끄는 본도 해수욕장으로 세 개의 해수욕장이 있고, 가족 단위의 피서객들을 위한 벚나무 공원이 있다. 1년 중 몇 차례 바다가 갈라져 길이 생기는 현상을 볼 수 있는데, 바닷물이 가장 많이 빠지는 때에 마을 사람들은 낙지, 해삼, 개불, 고동 등을 즐기기도 한다. 가족 단위 여행객들에게 좋은 체험의 장이 만들어져 있다.

이용안내

입실시간 / 퇴실시간	14시 / 11시	휴일	
주차시설	가능	전화예약	가능
여름성수기	6월 1일 ~ 8월 1일	여름극성수기	7월 1일 ~ 8월 1일
겨울성수기	11월 1일 ~ 2월 1일	겨울극성수기	12월 1일 ~ 1월 1일
조식제공	제공	외국어안내	불가능
휠체어대여	불가능		

객실정보

온돌



정원 : 2명 (최대인원 : 4명)

추가요금 : 없음.

성수기주중 : 70,000 원

성수기주말 : 70,000 원

극성수기주중 : 70,000 원

극성수기주말 : 70,000 원

비수기주중 : 70,000 원

비수기주말 : 70,000 원

부대시설/인접시설

검색결과가 존재하지 않습니다.

주변정보 (주변2km이내)

관련 여행코스

검색결과가 존재하지 않습니다.

tag 여수, 사도, 사도 식당 민박

□

[목록으로](#)

COPYRIGHT(C) BY YEOSUCITY. ALL RIGHT RESERVED.

YEOSU CITY
Web Contents

