

# WEB CONTENTS



2024년 05월 05일 03시 41분



여수시

# 목차

목차	2
지정업소	3
여수돌게빵	3
메뉴정보	4
대표 돌게빵 평점점	4
대표 돌게빵 선물용 평점점	4

지정업소

숙박·음식·쇼핑 > 음식점 > 지정업소 > 시민할인

모범음식점	위생등급	착한가격	시민할인	칭찬업소	도민안심식당
특화거리					

## 여수돌게빵


기타 ❤️ 추천 0


---


주소: 봉산남4길 23-25 (봉산동)  
 전화: 010-3947-3735  
 운영: 영업시간: 9시 ~ 21시  
 좌석: 10석(입식:10)  
 휴무일: 연중무휴  
 어린이놀이: 없음  
 배수시민할인: 빵,음료 10%할인


☆ 관심여행담기
📍 지도로 길찾기


주차시설 -명동계장 주차장 이용 가능  
 화장실 남녀공용  
 외국어 영어


  
여수상품권

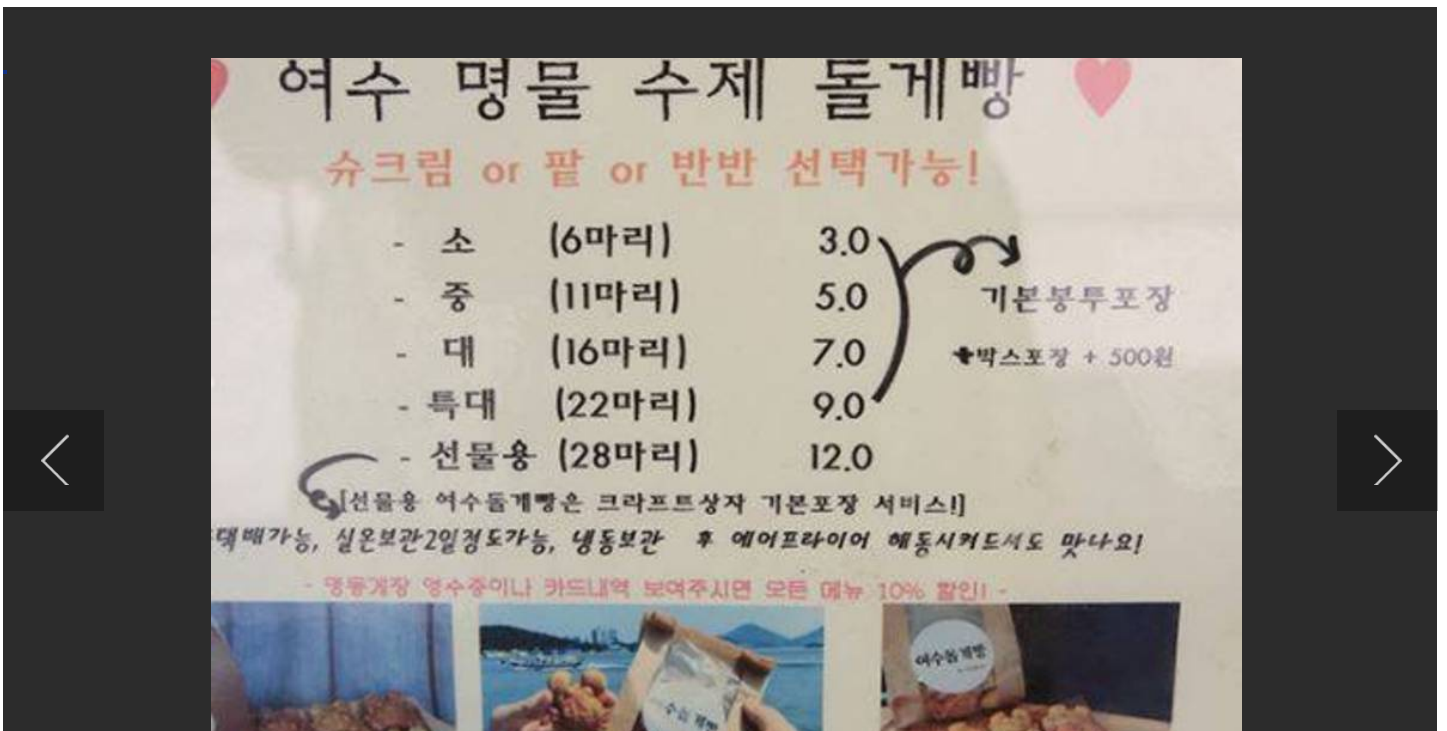
  
유아의자

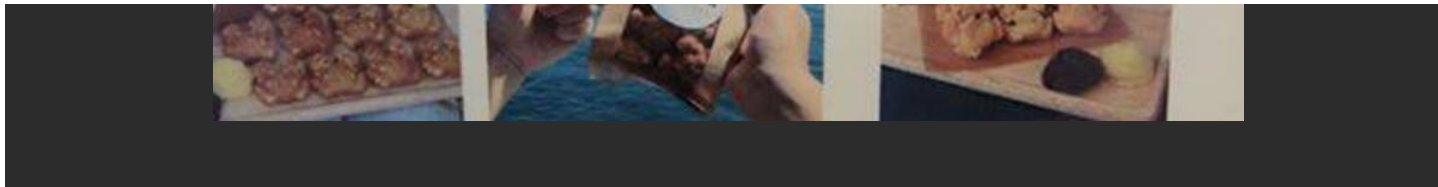
  
포장여부

  
와이파이

  
조식가능

  
휠체어대여





🍴 메뉴정보



**대표 돌게빵** ★★★★★

소:6마리, 중:11마리, 대:16마리, 특대:22마리, 슈크림or팥 반반 선택가능

- 돌게빵(소) ----- ₩ 3,000 원
- 돌게빵(중) ----- ₩ 5,000 원
- 돌게빵(대) ----- ₩ 7,000 원

총 0개의 등록된 리뷰가 있습니다. [리뷰쓰기](#)



**대표 돌게빵 선물용** ★★★★★

28마리, 슈크림or팥 반반 선택가능

- 1인분 ----- ₩ 12,000 원

총 0개의 등록된 리뷰가 있습니다. [리뷰쓰기](#)

[목록으로](#)

COPYRIGHT(C) BY YEOSUCITY. ALL RIGHT RESERVED.

YEOSU CITY  
**Web Contents**

