

WEB CONTENTS



2024년 04월 26일 06시 13분



여수시

목차

| | |
|-------------------|---|
| 목차 | 2 |
| 음식점 | 3 |
| 부삼정육식당 | 3 |
| 메뉴정보 | 4 |
| 대표 특등심(100g) 평점점 | 4 |
| 대표 등심(100g) 평점점 | 4 |
| 대표 갈비살(100g) 평점점 | 4 |
| 대표 업진살(100g) 평점점 | 4 |
| 대표 부채살(100g) 평점점 | 4 |
| 대표 살치살(100g) 평점점 | 5 |
| 대표 차돌박이(100g) 평점점 | 5 |
| 대표 삼겹살(100g) 평점점 | 5 |

음식점

숙박·음식·쇼핑 > 음식점 > 음식점 > 식육

| | | | | | |
|----|----|------|----|-----------|----|
| 전체 | 한식 | 회한정식 | 횃집 | 식육 | 중식 |
| 일식 | 양식 | 뷔페 | 분식 | 기타 | |

부삼정육식당

식육

추천 1

주소 시정동5길 11-2 (학동)
전화 061-689-3857
운영 영업시간 : 16시 ~ 02시
좌석 76석(입석:76)
휴무일 기타(매주 일요일휴무)
어린이놀이 없음
장애인시설 휠체어 출입가능

관심여행담기

지도로 길찾기

주차시설 승용차 15대 가능 / (김겸헤어포레 앞, Kwater 여수권지사 뒤, 여천등기소 뒤)
화장실 남녀구분



여수상품권



유아의자



포장여부



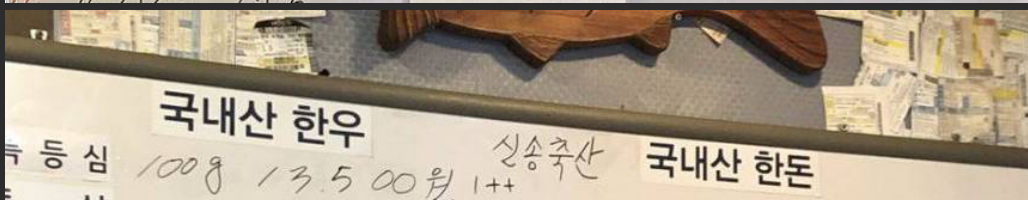
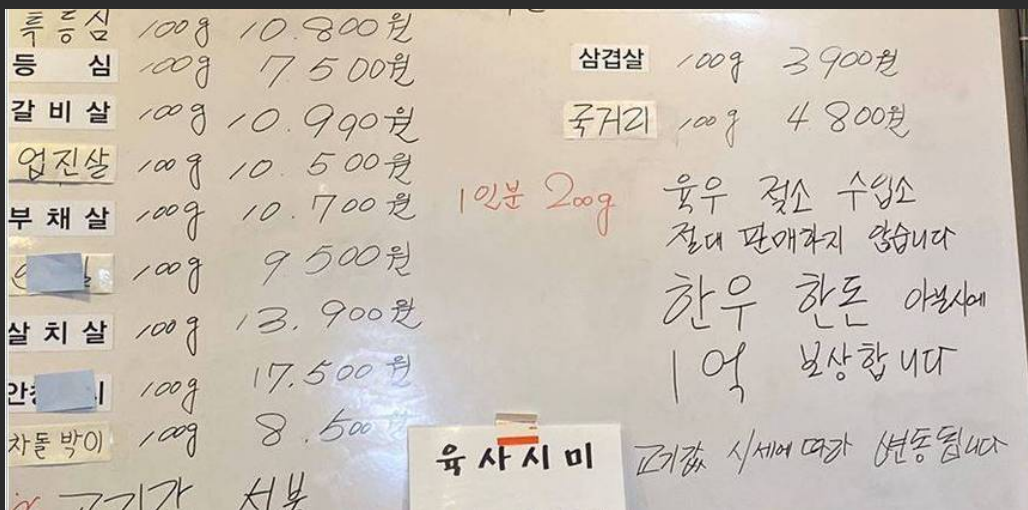
와이파이

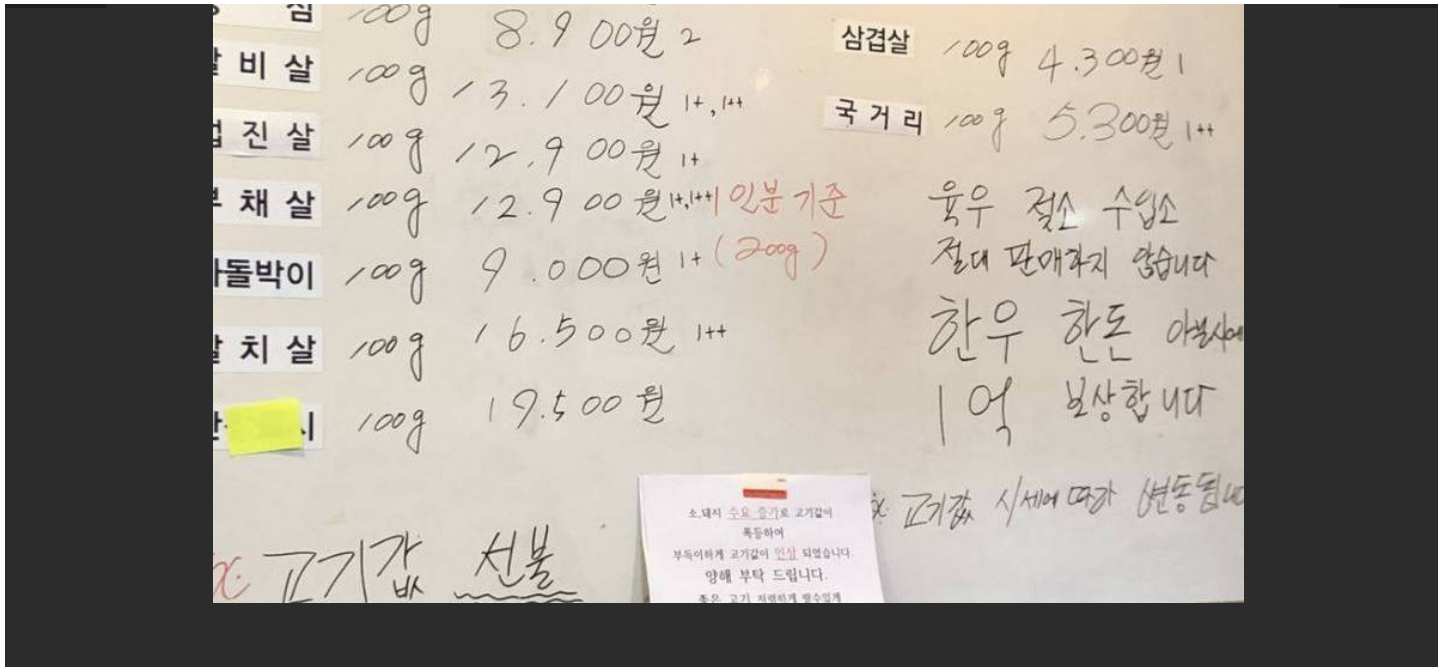


조식가능



휠체어대여





🍴 메뉴정보



대표 특등심(100g) ★★★★★

상차림:1인2000,시세에 따라 가격변동이 있을 수 있습니다.

1인분 ----- ₩ 13,500 원

총 0개의 등록된 리뷰가 있습니다. [리뷰쓰기](#)



대표 등심(100g) ★★★★★

상차림:1인2000,시세에 따라 가격변동이 있을 수 있습니다.

1인분 ----- ₩ 8,900 원

총 0개의 등록된 리뷰가 있습니다. [리뷰쓰기](#)



대표 갈비살(100g) ★★★★★

상차림:1인2000,시세에 따라 가격변동이 있을 수 있습니다.

1인분 ----- ₩ 13,100 원

총 0개의 등록된 리뷰가 있습니다. [리뷰쓰기](#)



대표 업진살(100g) ★★★★★

상차림:1인2000,시세에 따라 가격변동이 있을 수 있습니다.

1인분 ----- ₩ 12,900 원

총 0개의 등록된 리뷰가 있습니다. [리뷰쓰기](#)



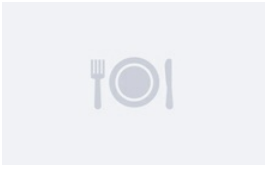
대표 부채살(100g) ★★★★★

상차림:1인2000,시세에 따라 가격변동이 있을 수 있습니다.

1인분 ----- ₩ 13,000 원

1인분 ₩ 12,900원

총 0개의 등록된 리뷰가 있습니다. [리뷰쓰기](#)



대표 **살치살(100g)** ★★★★★

상차림:1인2000,시세에 따라 가격변동이 있을 수 있습니다.

1인분 ₩ 16,500원

총 0개의 등록된 리뷰가 있습니다. [리뷰쓰기](#)



대표 **차돌박이(100g)** ★★★★★

상차림:1인2000,시세에 따라 가격변동이 있을 수 있습니다.

1인분 ₩ 9,000원

총 0개의 등록된 리뷰가 있습니다. [리뷰쓰기](#)



대표 **삼겹살(100g)** ★★★★★

상차림:1인2000,시세에 따라 가격변동이 있을 수 있습니다.

1인분 ₩ 4,300원

총 0개의 등록된 리뷰가 있습니다. [리뷰쓰기](#)

[목록으로](#)

COPYRIGHT (C) BY YEOSUCITY. ALL RIGHT RESERVED.

YEOSU CITY
Web Contents

