

WEB CONTENTS



2024년 04월 20일 05시 07분



여수시

목차

목차	2
음식점	3
형제숯불갈비	3
메뉴정보	3
대표 암소갈비살(150g) 평점점	4
대표 특수부위(150g) 평점점	4
대표 소양념갈비(200g) 평점점	4
대표 야채불고기(200g) 평점점	4
대표 돼지양념갈비(600g)3인 평점점	4
대표 돼지양념갈비(800g)4인 평점점	4
대표 생삼겹살(600g)3인 평점점	4
대표 생삼겹살(800g)4인 평점점	4
대표 생목살(600g)3인 평점점	5
대표 생목살 (800g)4인 평점점	5
대표 주원생오리(800g) 평점점	5
대표 주원오리불고기(800g) 평점점	5
기타 육회비빔밥 평점점	5
기타 갈비탕 평점점	5
기타 육회,생고기(200g) 평점점	5

음식점

숙박>음식>쇼핑 >음식점 >음식점 >식육

전체	한식	회한정식	횃집	식육	중식
일식	양식	뷔페	분식	기타	

형제숯불갈비

식육

추천 0

주소 총무5길 9-3 (총무동)
전화 061-662-6472
운영 영업시간 : 11시 ~ 21시
좌석 104석(좌석:24, 입석:80)
휴무일 명절휴무
어린이놀이방 없음

관심여행담기

지도로 길찾기

주차시설 승용차 10대 가능-대한생명뒤편목 / (해촌산장어숯불구이 앞 도로, 서교동관제센터)
화장실 남녀구분



여수상품권



유아의자



포장여부



Wi-Fi

와이파이



조식가능



휠체어대여

형제숯불갈비		찾아 주셔서 감사합니다	
암소갈비살 국내산현우 150g 35,000 100g당 20,666	육회비빔밥 국내산현우 10,000	산사춘 7,000	민들레대포 5,000
특수부위 국내산현우 150g 35,000 100g당 20,666	갈비탕 국내산현우 10,000	심술 (7도/12도) 5,000	루베리 6,000
소양념갈비 국내산현우 200g 26,000 100g당 12,500	주원오리불고기 국내산 800g 40,000	야관문 6,000	부안봉 8,000
야채불고기 국내산현우 200g 14,000 100g당 6,500	주원생오리 국내산 800g 40,000	고창복분자 12,000	벌떡주 12,000
돼지양념갈비 국내산 600g 39,000 800g 52,000 100g당 6,500 추가세 200g당 13,000	육회 국내산현우 200g 25,000	가시오가피 4,000	소주/맥주 4,000
생삼겹살 국내산 600g 39,000 800g 52,000 100g당 6,500 추가세 200g당 13,000	생고기 국내산현우 200g 25,000	음료 2,000	쌀: 국내산/고추: 가루/국내산
생목살 국내산 600g 39,000 800g 52,000 100g당 6,500 추가세 200g당 13,000	냉면 8,000	배추김치 배추: 국내산	두부: 꽃게: 중국산
	식사냉면 4,000		
	된장찌개 2,000		
	누룽지 2,000		
	공기밥 1,000		

메뉴정보



대표 암소갈비살(150g) ★★★★★

국내산

1인분 ₩ 35,000원

총 0개의 등록된 리뷰가 있습니다. [리뷰쓰기](#)



대표 특수부위(150g) ★★★★★

국내산

1인분 ₩ 35,000원

총 0개의 등록된 리뷰가 있습니다. [리뷰쓰기](#)



대표 소양념갈비(200g) ★★★★★

국내산

1인분 ₩ 26,000원

총 0개의 등록된 리뷰가 있습니다. [리뷰쓰기](#)



대표 야채불고기(200g) ★★★★★

국내산

1인분 ₩ 14,000원

총 0개의 등록된 리뷰가 있습니다. [리뷰쓰기](#)



대표 돼지양념갈비(600g)3인 ★★★★★

국내산,800g-52000

한상 ₩ 39,000원

총 0개의 등록된 리뷰가 있습니다. [리뷰쓰기](#)



대표 돼지양념갈비(800g)4인 ★★★★★

국내산

한상 ₩ 52,000원

총 0개의 등록된 리뷰가 있습니다. [리뷰쓰기](#)



대표 생삼겹살(600g)3인 ★★★★★

국내산

한상 ₩ 39,000원

총 0개의 등록된 리뷰가 있습니다. [리뷰쓰기](#)

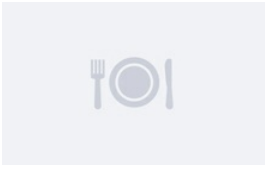


대표 생삼겹살(800g)4인 ★★★★★

국내산

한상 ₩ 52,000원

총 0개의 등록된 리뷰가 있습니다. [리뷰쓰기](#)



대표 생목살(600g)3인 ★★★★★

국내산

한상 ----- ₩ 39,000원

총 0개의 등록된 리뷰가 있습니다. [리뷰쓰기](#)



대표 생목살 (800g)4인 ★★★★★

국내산

한상 ----- ₩ 52,000원

총 0개의 등록된 리뷰가 있습니다. [리뷰쓰기](#)



대표 주원생오리(800g) ★★★★★

국내산

한상 ----- ₩ 40,000원

총 0개의 등록된 리뷰가 있습니다. [리뷰쓰기](#)



대표 주원오리불고기(800g) ★★★★★

국내산

총 0개의 등록된 리뷰가 있습니다. [리뷰쓰기](#)



기타 육회비빔밥 ★★★★★

국내산

1인분 ----- ₩ 10,000원

총 0개의 등록된 리뷰가 있습니다. [리뷰쓰기](#)



기타 갈비탕 ★★★★★

국내산

1인분 ----- ₩ 10,000원

총 0개의 등록된 리뷰가 있습니다. [리뷰쓰기](#)



기타 육회,생고기(200g) ★★★★★

국내산

1인분 ----- ₩ 25,000원

총 0개의 등록된 리뷰가 있습니다. [리뷰쓰기](#)

목록으로

COPYRIGHT (C) BY YEOSUCITY. ALL RIGHT RESERVED.

YEOSU CITY
Web Contents

