

# WEB CONTENTS



2024년 04월 27일 00시 23분



여수시

# 목차

목차	2
음식점	3
여수돌게빵	3
메뉴정보	4
대표 돌게빵 평점점	4
대표 돌게빵 선물용 평점점	4

음식점

숙박·음식·쇼핑 > 음식점 > 음식점 > 전체

전체	한식	회한정식	횃집	식육	중식
일식	양식	뷔페	분식	기타	

## 여수돌게빵

기타

추천 0

주소 봉산남4길 23-25 (봉산동)  
전화 010-3947-3735  
운영 영업시간 : 9시 ~ 21시  
좌석 10석(입식:10)  
휴무일 연중무휴  
어린이놀이 없음  
비수시민할 빵,음료 10%할인  
인

☆ 관심여행담기

지도로 길찾기

주차시설 -명동계장 주차장 이용 가능  
화장실 남녀공용  
외국어 영어



여수상품권



유아의자



포장여부



와이파이



조식가능



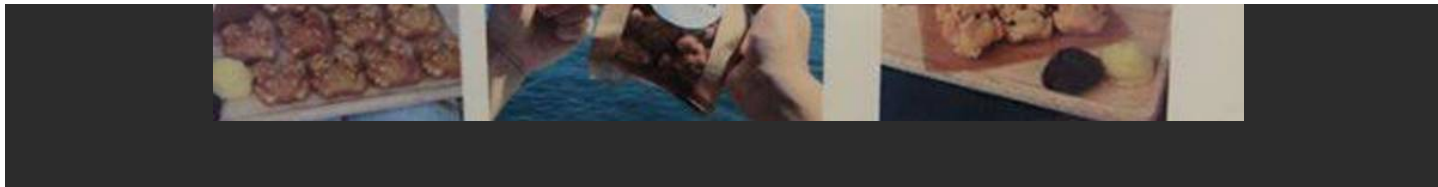
휠체어대여

**여수 명물 수제 돌게빵** ♥

슈크림 or 팔 or 반반 선택가능!

- 소 (6마리)	3.0	기본봉투포장 ▶박스포장 + 500원
- 중 (11마리)	5.0	
- 대 (16마리)	7.0	
- 특대 (22마리)	9.0	
- 선물용 (28마리)	12.0	

[선물용 여수돌게빵은 크라프트상자 기본포장 서비스]  
택배가능, 실온보관2일정도가능, 냉동보관 후 에어프라이어 해동시켜드셔도 맛나요!  
- 명동계장 영수증이나 카드내역 보여주시면 모든 메뉴 10% 할인! -



## 🍴 메뉴정보



### 대표 돌게빵 ★★★★★

소:6마리, 중:11마리, 대:16마리, 특대:22마리, 슈크림or팥 반반 선택가능

돌게빵(소)	-----	₩ 3,000원
돌게빵(중)	-----	₩ 5,000원
돌게빵(대)	-----	₩ 7,000원

총 0개의 등록된 리뷰가 있습니다. [리뷰쓰기](#)



### 대표 돌게빵 선물용 ★★★★★

28마리, 슈크림or팥 반반 선택가능

1인분	-----	₩ 12,000원
-----	-------	-----------

총 0개의 등록된 리뷰가 있습니다. [리뷰쓰기](#)

[목록으로](#)

COPYRIGHT(C) BY YEOSUCITY. ALL RIGHT RESERVED.

YEOSU CITY  
**Web Contents**

