

WEB CONTENTS



2024년 05월 08일 12시 43분



여수시

목차

목차	2
음식점	3
라화콩부 마라탕	3
메뉴정보	4
대표 마라탕(100g) 평점점	4
대표 마라상귀(100g) 평점점	4
대표 꺾바로우 평점점	4
기타 샤오롱바오 평점점	4
기타 고기파오즈 평점점	4
기타 쌀국수 평점점	4

음식점

숙박>음식>쇼핑>음식점>음식점>중식

전체	한식	회한정식	횃집	식육	중식
일식	양식	뷔페	분식	기타	

라화콩부 마라탕

중식

추천 0

주소 여문문화길 12-1 (문수동)
 전화 061-654-8889
 운영 영업시간 : 11시 ~ 23시
 좌석 60석(입식:60)
 휴무일 연중무휴
 어린이놀이 방 없음

관심여행담기

지도로 길찾기

주차시설 - / (여서동 우체국 앞)
 화장실 남녀구분



여수상품권



유아의자



포장여부



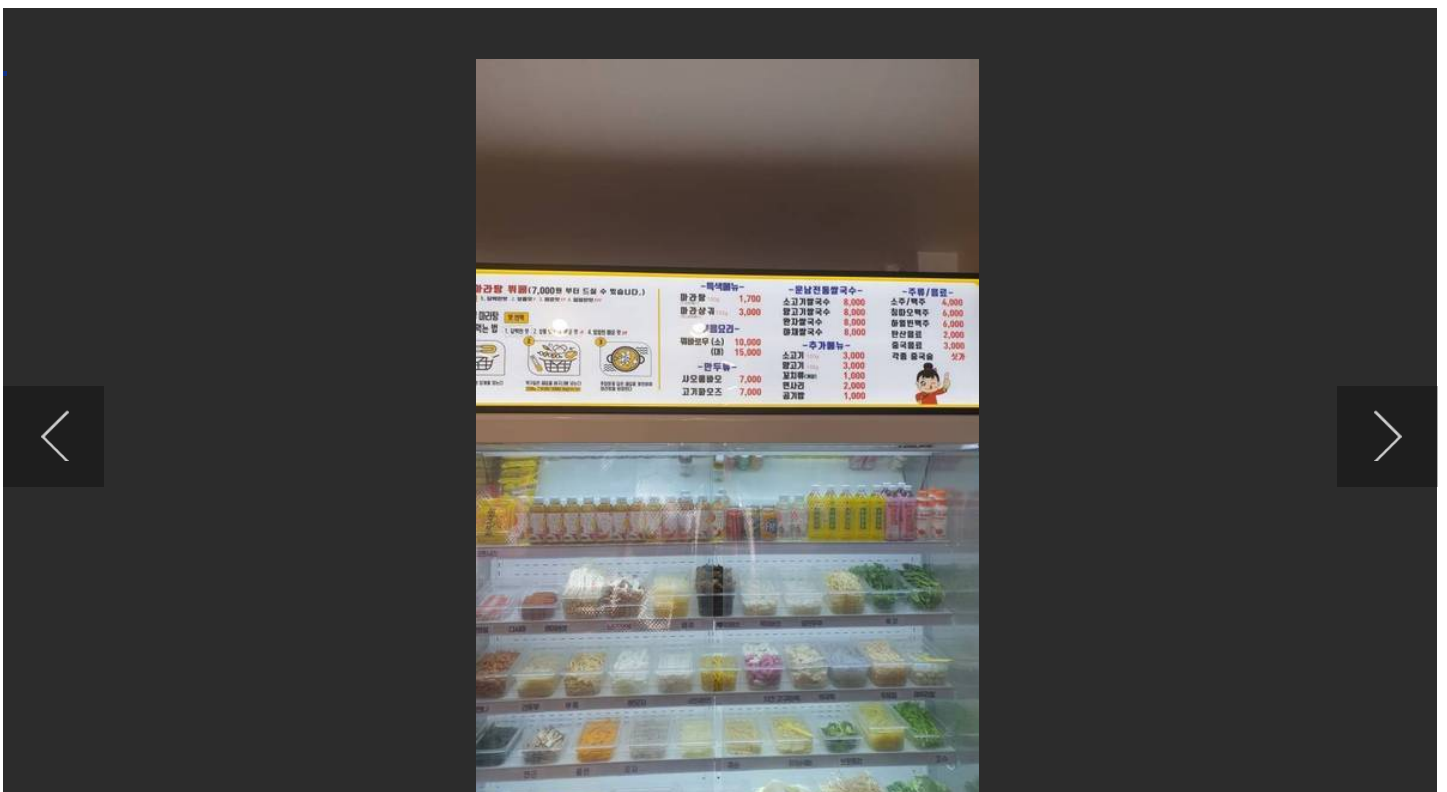
와이파이



조식가능



휠체어대여



여수관광문화(<http://tour.yeosu.go.kr>)

🍴 메뉴정보



대표 마라탕(100g) ★★★★★

1인분 ₩ 1,700 원

총 0개의 등록된 리뷰가 있습니다. [리뷰쓰기](#)



대표 마라상귀(100g) ★★★★★

1인분 ₩ 3,000 원

총 0개의 등록된 리뷰가 있습니다. [리뷰쓰기](#)



대표 꺾바로우 ★★★★★

꺾바로우(소) ₩ 10,000 원

꺾바로우(대) ₩ 15,000 원

총 0개의 등록된 리뷰가 있습니다. [리뷰쓰기](#)



기타 샤오롱bao ★★★★★

1인분 ₩ 7,000 원

총 0개의 등록된 리뷰가 있습니다. [리뷰쓰기](#)



기타 고기파오즈 ★★★★★

1인분 ₩ 7,000 원

총 0개의 등록된 리뷰가 있습니다. [리뷰쓰기](#)



기타 쌀국수 ★★★★★

1인분 ₩ 8,000 원

총 0개의 등록된 리뷰가 있습니다. [리뷰쓰기](#)

[목록으로](#)

YEOSU CITY
Web Contents

