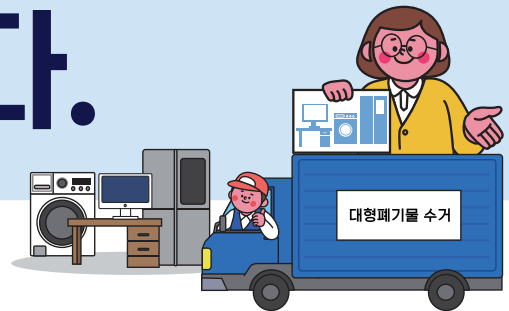


2023년도 대형폐기물 수거 이렇게 바뀝니다.



대형폐기물이란?

- 가정 또는 사업장 등에서 배출되는 가구, 가전제품, 생활용품, 사무용 기자재 및 냉·난방기 등 종량제 봉투에 담기 어려운 폐기물입니다.

대형폐기물 배출은?

- 배출은 수거요일 전날 일몰 후(저녁 8시)부터 일출 전(새벽 5시)까지입니다.
- 공동주택은 **단지 공용 쓰레기 집하장**에, 단독주택은 **자기집 건물 앞(잘 보이는 곳)** 또는 **마을별 공용 쓰레기 집하장**에 배출하시기 바랍니다.
- 배출할 땐 **반드시 대형폐기물 품목별 기준에 맞는 배출스티커**를 붙여야 하며, 수수료 기준보다 적은 금액의 스티커를 붙이거나, 미부착할 경우는 수거하지 않습니다.
 ※ 낙엽·비닐류(공동주택 등)는 반드시 종량제 봉투 사용!!
 ⇒ 일반 마대에 대형폐기물 스티커를 붙여 배출할 경우는 미수거합니다.

콜센터를 통한 수거도 가능합니다.

- 콜센터에 접수 된 민원은 24시간 이내에 수거합니다.
- 민원접수 : 월~금요일 09:00 ~ 18:00
 (여수권) ☎ 061-644-6800 (여천권) ☎ 061-686-6811

읍면동별 수거요일

여수권(동여수)		여천권(서여수)	
읍·면·동	수거요일	읍·면·동	수거요일
동문동, 한려동, 중앙동	월, 수	쌍봉동, 화양면	월, 수
충무동, 광림동, 서강동	월, 목	주삼동, 묘도동	월, 목
대교동, 월호동, 국동	화, 목	소라면, 화정면	화, 목
여서동, 문수동, 돌산읍	화, 금	여천동, 삼일동	화, 금
미평동, 둔덕동, 만덕동	수, 금	시전동, 율촌면	수, 금

♻️ 쾌적한 주거환경을 만들기 위해 배출자는 수거일정에 맞게 배출해 주세요 ♻️