

여수시 일반현황

미션 시민이 참주인되는 행복도시 여수


비전 세계 해양관광의 중심 여수

슬로건 아름다운 여수 행복한 시민

상징




심볼



[市꽃] 동백꽃



[마스코트] 구니·구키



[市새] 갈매기

 인구 293,036명	 면적 510km ² (도서 365개)
 재정규모 9,524억원 / 1년	 주택 120,904 동
 도로 1,770개 / 1,367.6 km	 자동차 124,848 대
 상수도 377.5ℓ / 1일1인당	 하수처리 113,125톤 / 1일
 생활폐기물 142톤 / 1일	 의료시설 342명 / 1일
 복지시설 58개(생활) 755개(이용)	 학교 170개 / 학생 43,708명
 숙박시설 377개소 8,997실	 관광객 13,164,000명 / 1년

매립장 현황



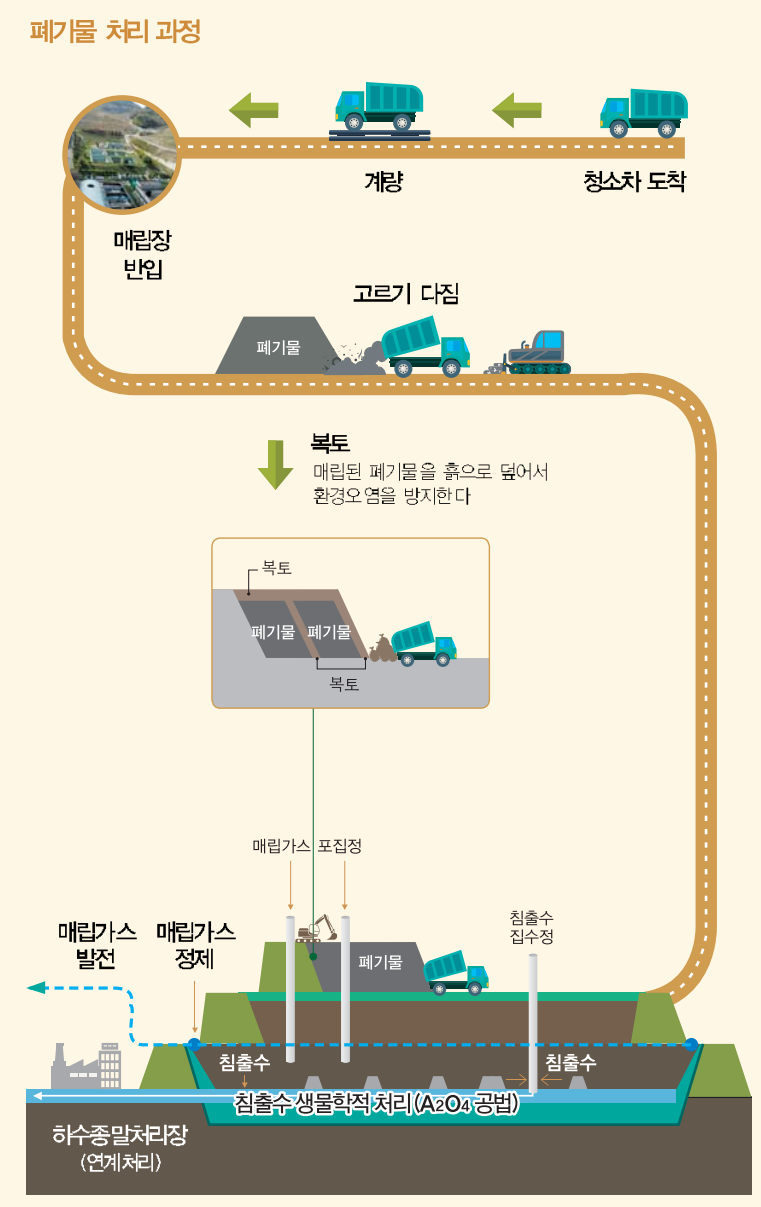
- 매립장 연혁
- 비위생매립지 : 1970 ~ 1994
 - 매립시설 설치 승인
 - 만흥매립장 : 1994. 12. 21.
 - 월내매립장 : 1996. 2. 23.
 - 위생매립장 조성
 - 만흥매립장 : 1993. 1. ~ 2007. 1.
 - 월내매립장 : 1993. 12. ~ 1999. 11.
- ※ 2017년 1월 현재 매립률 50% (1,923천m³ 매립)

구분	만흥매립장	월내매립장
위 치	여수시 충민사길 252 (만흥동)	여수시 진례길 3' 0-157 (월내동)
규모	총부지면적	284,740m ²
	매립지면적	184,400m ²
	부대면적	100,340m ²
	용 적	325만5천m ³
사 업 비	13,359백만원 (국비 40%)	5,716백만원 (국비 20%)
조 성 기 간	'93.1.17.~'97.4.23. (4년 3월)	'93.12.30~'99.11.18. (5년 11월)
매 립 기 간	1997 ~ 2020	1994 ~ 2025
매 립 방 식	CELL빙식 준호기성 매립	CELL빙식 준호기성 매립
침출수 처 리	1차 규모	760m ³ /day
	2차 방식	생물학적 처리(AzO ₃ 공법)
기 계 설 비	1차	여수산단 폐수종말처리장 위탁처리
	2차	하수종말처리시설 유입처리
기 계 설 비	폭기조, 탈수기, 제폭기조	
매 립 가 스 처 리	LFG발전 (민간투자)	간이소각(대기 확산)

폐기물 처리 현황

폐기물 처리 현황 (단위: 톤)

구분	2014년			2015년			2016년		
	계	민흥	월내	계	민흥	월내	계	민흥	월내
연간처리량	70,815	44,236	26,579	74,049	47,716	26,333	83,910	55,670	27,270
일평균처리량	194	121	73	202	130	72	226	152	74



- 폐기물 이렇게 줄입니다
- 폐기물 줄이기를 실천하는 시민의식이 제일 중요
 - ☞ 자원순환 문화조성 등을 통해 전시민이 동참하는 기반을 마련합니다.
 - 재활용 품목별로 분리배출 자원을 재사용·재활용
 - ☞ 종량제 봉투 안에는 재활용 가능한 것이 50% 이상 들어 있어요.
 - 음식물 쓰레기는 물기 및 이물질 제거 후 전용용기에 배출
 - ☞ 물기만 빼도 수수료 30% 절감 효과를 거둘 수 있어요.
 - 단순히 매립되고 소각되는 폐기물을 최소화 환경오염도 예방
 - ☞ 아름다운 자연, 깨끗한 환경, 풍부한 자원을 후손에게 물려 줍시다.

매립장 견학안내

- 운영기간** 연중 (관장기간 : 3월~11월, 휴무일 제외)
 - 대 상** 견학을 희망하는 어린이 및 시민
 - 견학내용** 시설견학, 체험학습, 동영상 시청 강의 등
 - 소요시간** 1시간 ~ 1시간 30분
 - 수용인원** 40명 내외
 - 신청방법** 사전협의 (견학 예정일 7일전까지)
- ※ 야외활동이 있으므로 날씨의 영향을 받으며, 이동수단(차량)이 필요합니다.



여수시 생활자원과
 전남 여수시 충민사길 252 (만흥동)
 TEL. 061) 659-4880~2 FAX. 659-5825

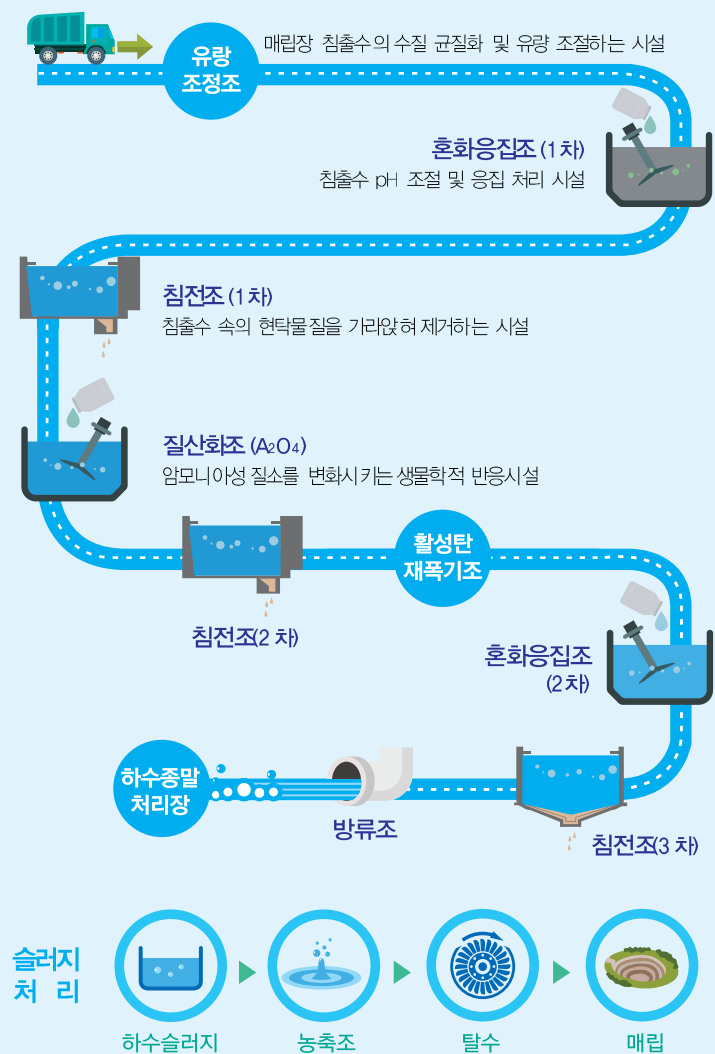
○ 만흥매립장
침출수 처리현황

처리시설 개요

- 처리용량 760m³/일
- 일평균 처리량 406m³/일
- 처리방법 생물학적 A2O4공법



침출수 처리과정



슬러지 | 침출수 속의 부유물질이 1차~3차 침전조에서 침전하여 진흙상으로 된 것으로서 '오니' 라고도 하며 농축·탈수를 거쳐 슬러지 케익을 매립

○ 매립가스 자원화 시설 ○



매립가스 자원화 시설이란?

매립된 쓰레기가 안전화(분해) 되는 과정에서 발생하는 매립가스(LFG)를 포집하여 정제한 후 이를 연료로 사용하여 전기를 생산하는 시설(온실가스 감축)

- 시 설 규 모 가스포집시설 900m³/h, 발전시설(가스엔진) 925kw/h
- 공 사 기 간 2004년 4월 ~ 2005년 3월
- 총 사업 비 1,960백만원
- 사업시행자 (주)한려에너지개발

전기 생산 현황

연도별	발전량 (MW/h)	발전수익 (백만원)	비고
2014	1,554	224	음식물 쓰레기 매립금지로 매립가스 감소 추세
2015	1,695	164	
2016	1,481	107	

전기 생산 과정

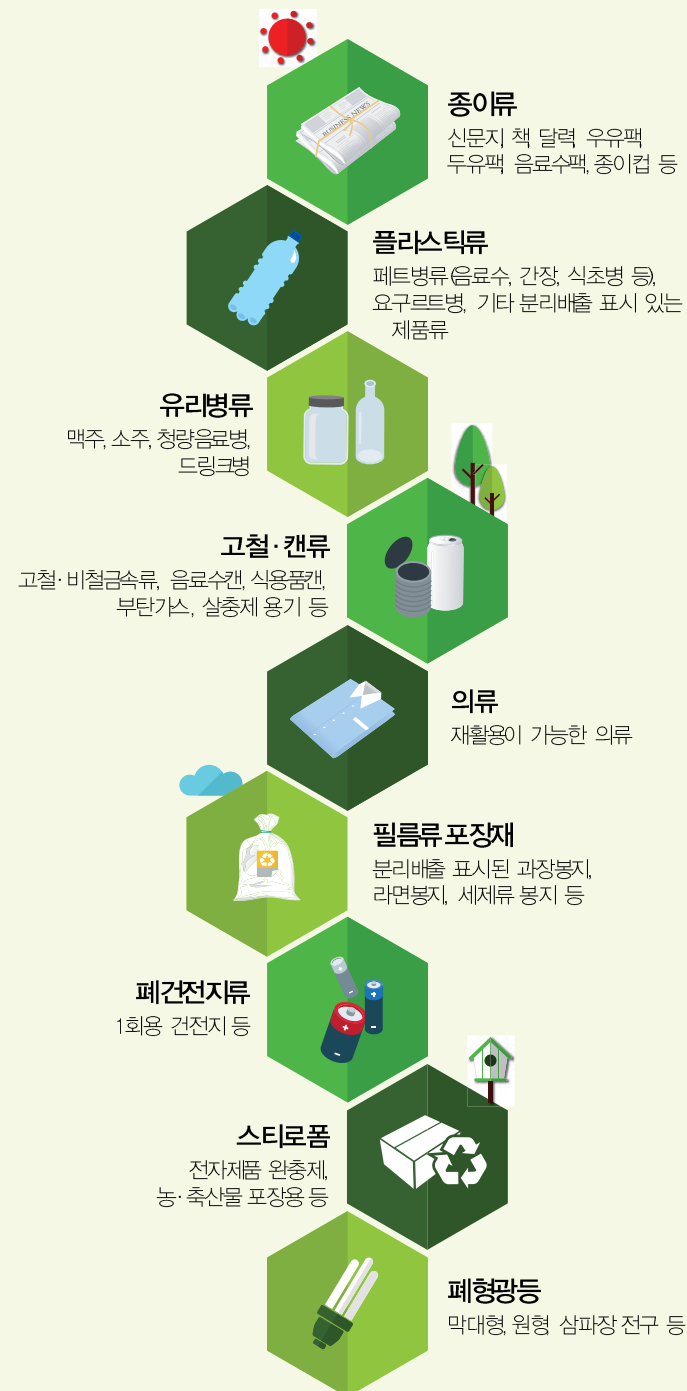


○ 쓰레기가 썩는 데는 얼마나 걸릴까요?

토양(흙)은 농약, 공장 폐수, 유독성 산업쓰레기와 가정에서 나오는 쓰레기의 매립, 잘 썩지 않는 쓰레기를 버림으로써 오염되고 있습니다. 이러한 쓰레기 중 어떤 것은 500년이나 땅 속에 남아 환경을 오염시키게 됩니다.



○ 재활용이 가능한 품목은 무엇인가?



폐자원을 에너지로,
여수친환경매립장

